



Ātraudzīgo stādījumu potenciāls VPR

Īscirtmeta enerģētiskās koksnes stādījumu ierīkošanas iespējas VPR

Valmiera, 25. augusts

Kristaps Makovskis

Latvijas valsts mežzinātnes institūts 'Silava' (LVMI Silava)

kristaps.makovskis@silava.lv

SRCplus projektu (Īscirtmeta enerģētiskā koksne (SRC) vietējās piegādes ķēdēs un enerģijas ieguvei) atbalsta Eiropas Komisija programmas Sapratīga enerģija Eiropai (Intelligent Energy Europe) ietvaros. Autori ir pilnībā atbildīgi par šīs prezentācijas saturu. Tas neatspoguļo Eiropas Savienības viedokli. Ne Konkurētspējas un inovāciju izpildaģentūra, ne Eiropas Komisija neatbild par jebkādu šeit ietvertās informācijas tālāku izmantošanu. SRCplus projektu īsteno no 2014.gada marta līdz 2017.gada aprīlim (Līguma Nr.IEE/13/574).



Co-funded by the Intelligent Energy Europe Programme of the European Union

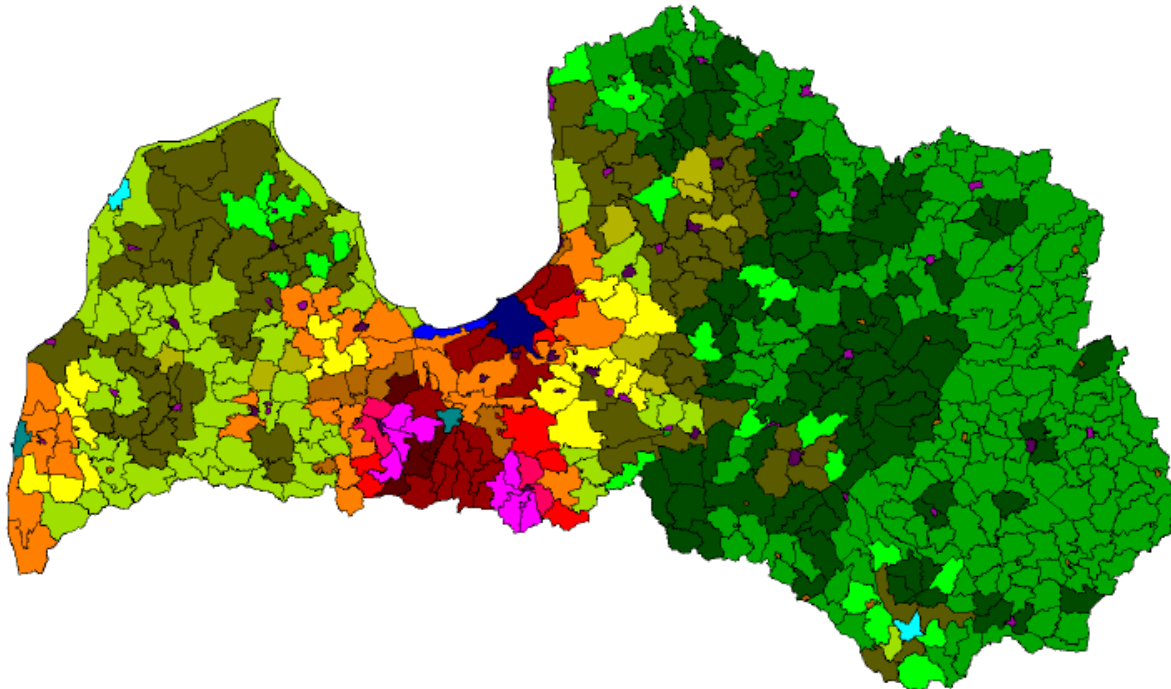


Potenciālās zemes

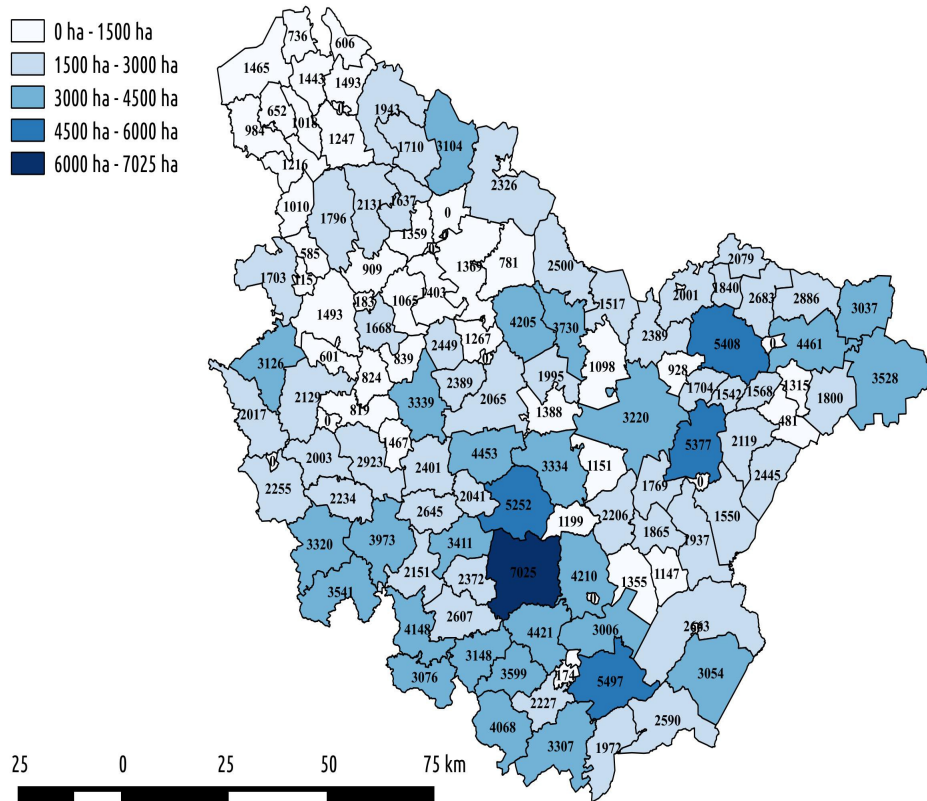


LIZ kvalitātes vienības

(0-100 balles)

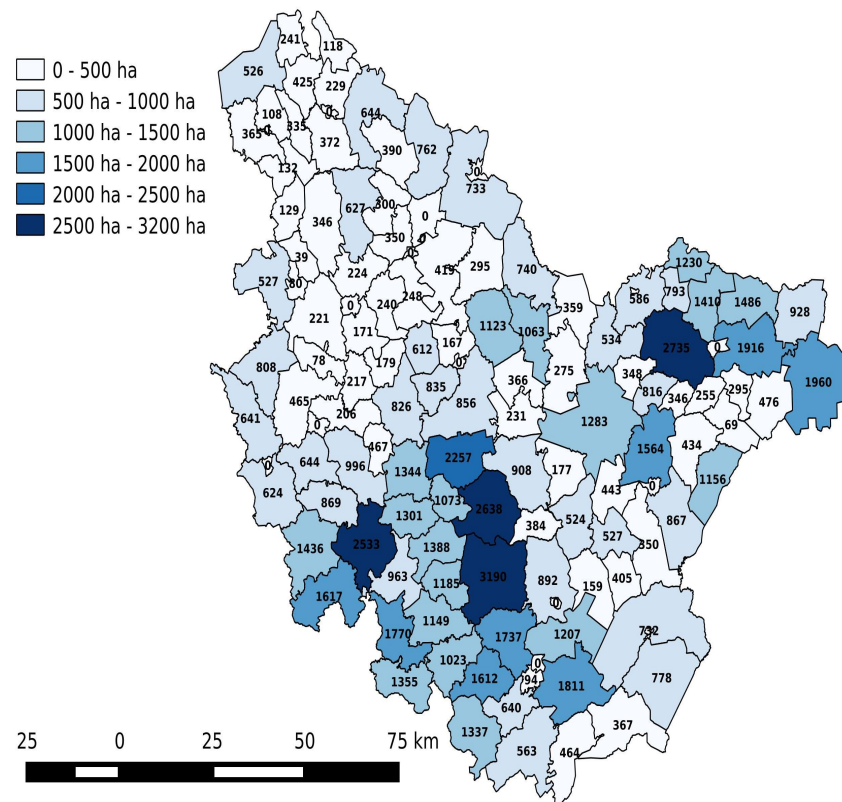


Potenciālās platības VPR



< 38 balles

- 260 574 ha
- 52% no LIZ



<25 balles

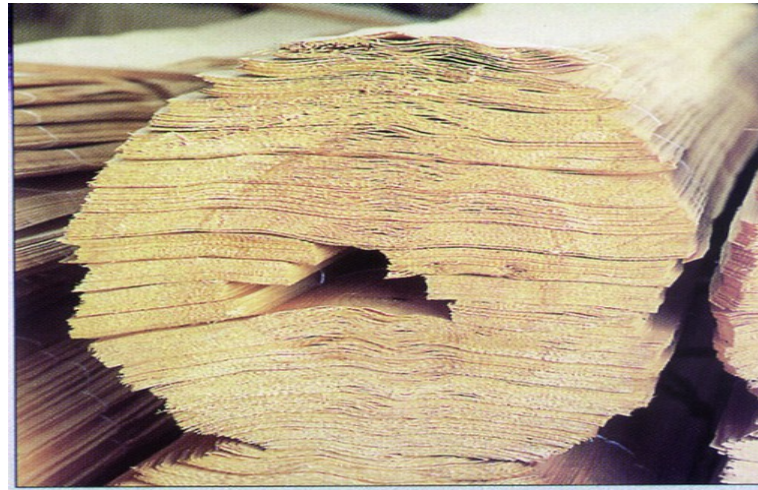
- 87 899 ha
- 18% no LIZ

Patērētie koksnes resursi VPR

(siltumenerģijas, elektroenerģijas ražošana, tehnoloģiskie procesi)



178 000 t/sausnas



118 000 t/sausnas

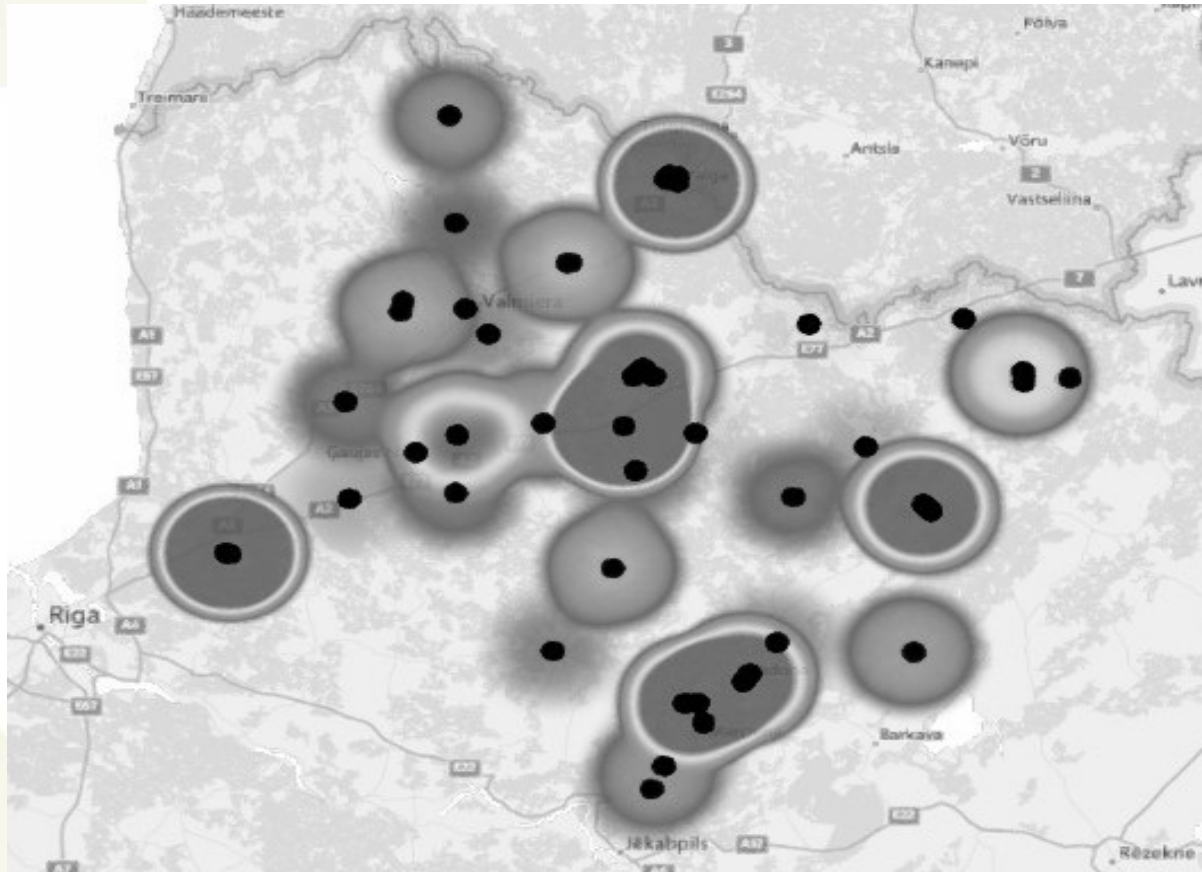


56 000 t/sausnas



3 000 t/sausnas

Šķeldas patērētāji VPR



40 uzņēmumi = 178 000 t/sausn. šķeldas/gadā

Platības šķeldas ražošanai



- > 40 uzņēmumi = 178 000 odt. šķeldas/gadā
- *Kārķļu raža gadā: 5-6 t/sausnas.*
- 34 000– 28 000 ha
- 14 – 16 % no zemēm zem 38 ballēm
- 31 – 39 % no zemēm zem 25 ballēm



Koksnes pelni VPR



- 6 800 – 14 000 tonnas koksnes pelnu gadā
- *Pelnu izmantošana uzņēmumos atšķiras;*
- *Pelnu mēslošanas deva: 5-10 t/ha;*
- 2 700 – 1 400 ha iespējams nomēslo ar pelniem.



Kopsavilkums



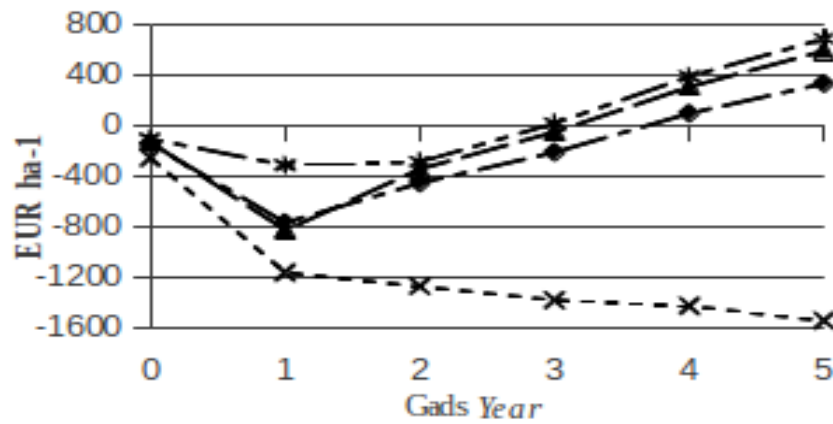
Paldies par uzmanību!



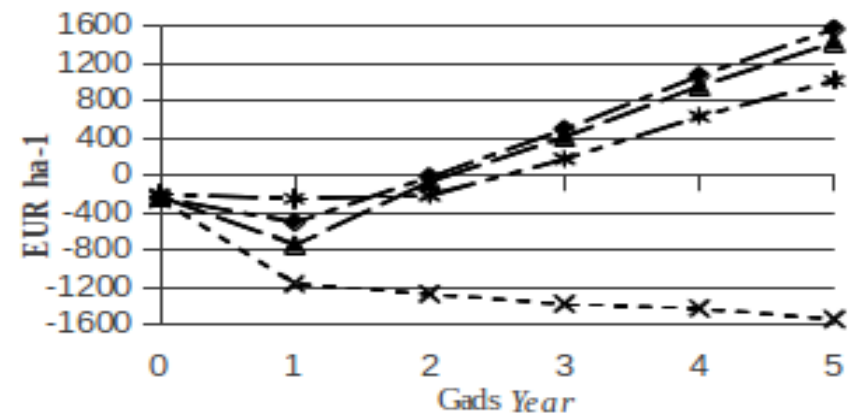
Kokaugu stādījumi + zālaugu stādījumi



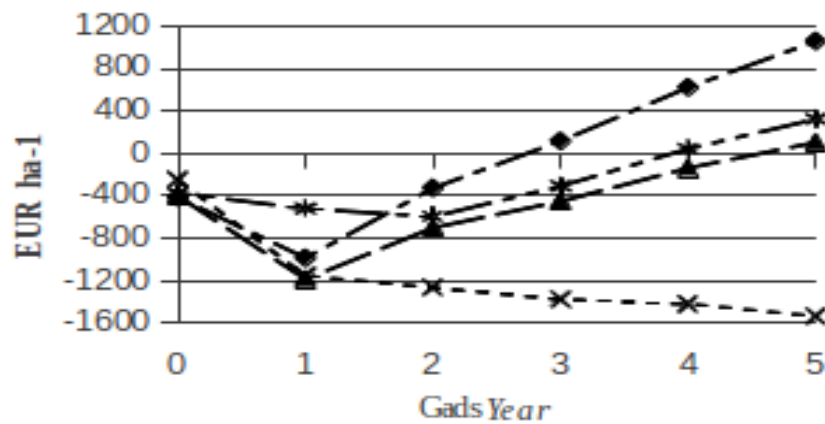
Kontrole *Control*



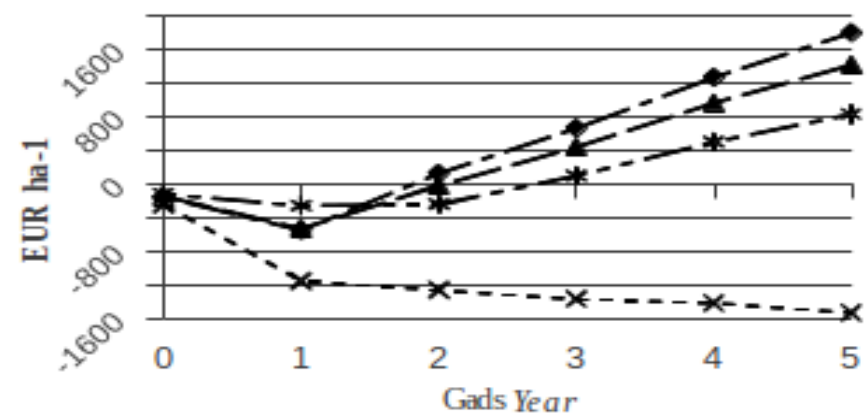
Dūņas *Sludge*



Mīnerālmēsli *Fertilizer*



Pelni *Ash*



- ◆- Miežbrālis + Hibrīdā apse -★- Auzeņpirene + Hibrīdā apse -▲- Galega + Hibrīdā apse -×- Hibrīdā apse
 -◆- Reed canary grass + Hybrid aspen -★- Festulolium + Hybrid aspen -▲- Galega + Hybrid aspen -×- Hybrid aspen