

# Ātraudzīgo stādījumu potenciāls VPR



## Īscirtmeta enerģētiskās koksnes stādījumu ierīkošanas iespējas VPR

*Valmiera, 25. augusts*

*Kristaps Makovskis*

*Latvijas valsts mežzinātnes institūts 'Silava' (LVMI Silava)*

*kristaps.makovskis@silava.lv*

*SRCplus projektu (Īscirtmeta enerģētiskā koksne (SRC) vietējās piegādes ķēdēs un enerģijas ieguvei) atbalsta Eiropas Komisija programmas Sapratīga enerģija Eiropai (Intelligent Energy Europe) ietvaros. Autori ir pilnībā atbildīgi par šīs prezentācijas saturu. Tas neatspoguļo Eiropas Savienības viedokli. Ne Konkurētspējas un inovāciju izpildaģentūra, ne Eiropas Komisija neatbild par jebkādu šeit ietvertās informācijas tālāku izmantošanu. SRCplus projektu īsteno no 2014.gada marta līdz 2017.gada aprīlim (Līguma Nr.IEE/13/574).*



Co-funded by the Intelligent Energy Europe Programme of the European Union



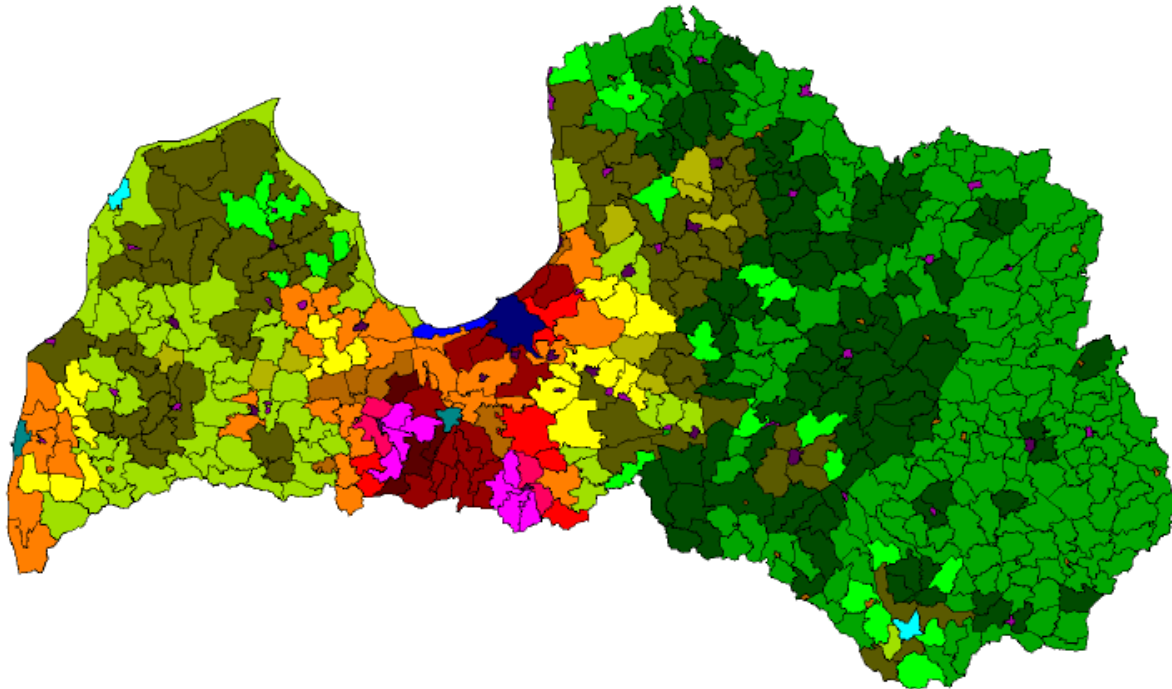
# Potenciālās zemes



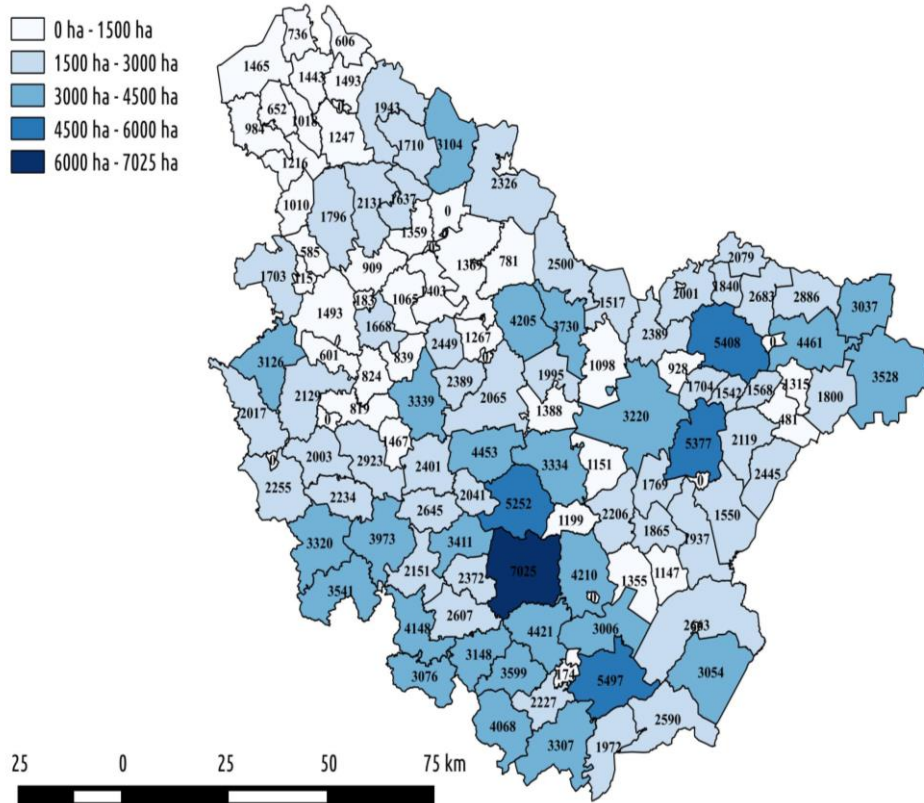


# LIZ kvalitātes vienības

(0-100 balles)

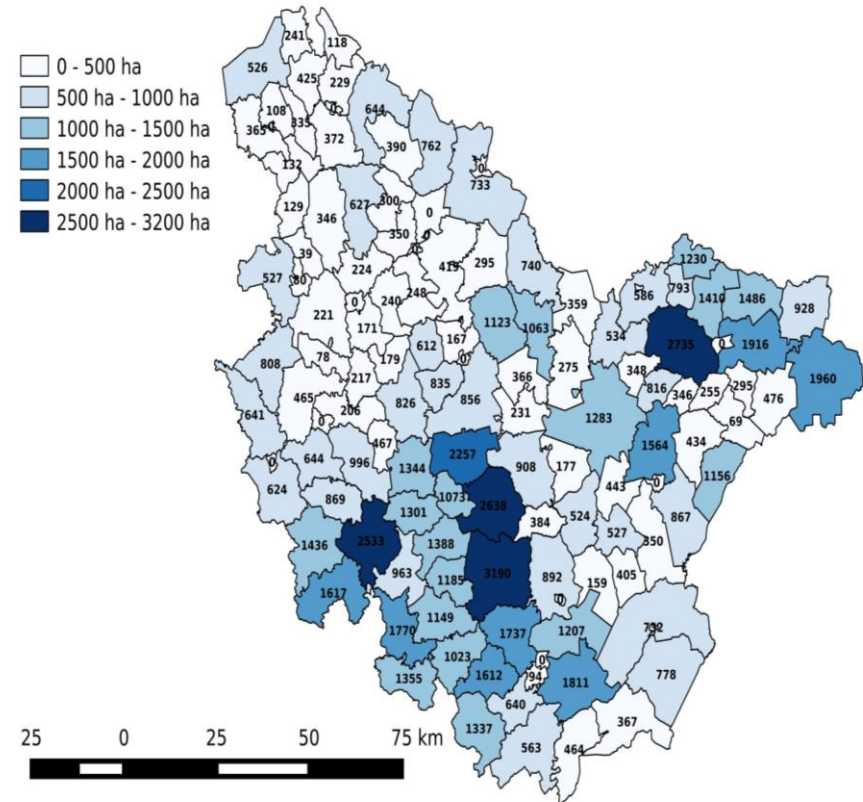


# Potenciālās platības VPR



**< 38 balles**

- 260 574 ha
- 52% no LIZ



**<25 balles**

- 87 899 ha
- 18% no LIZ



# Patērētie koksnes resursi VPR

(siltumenerģijas, elektroenerģijas ražošana, tehnoloģiskie procesi)



178 000 t/sausnas



118 000 t/sausnas

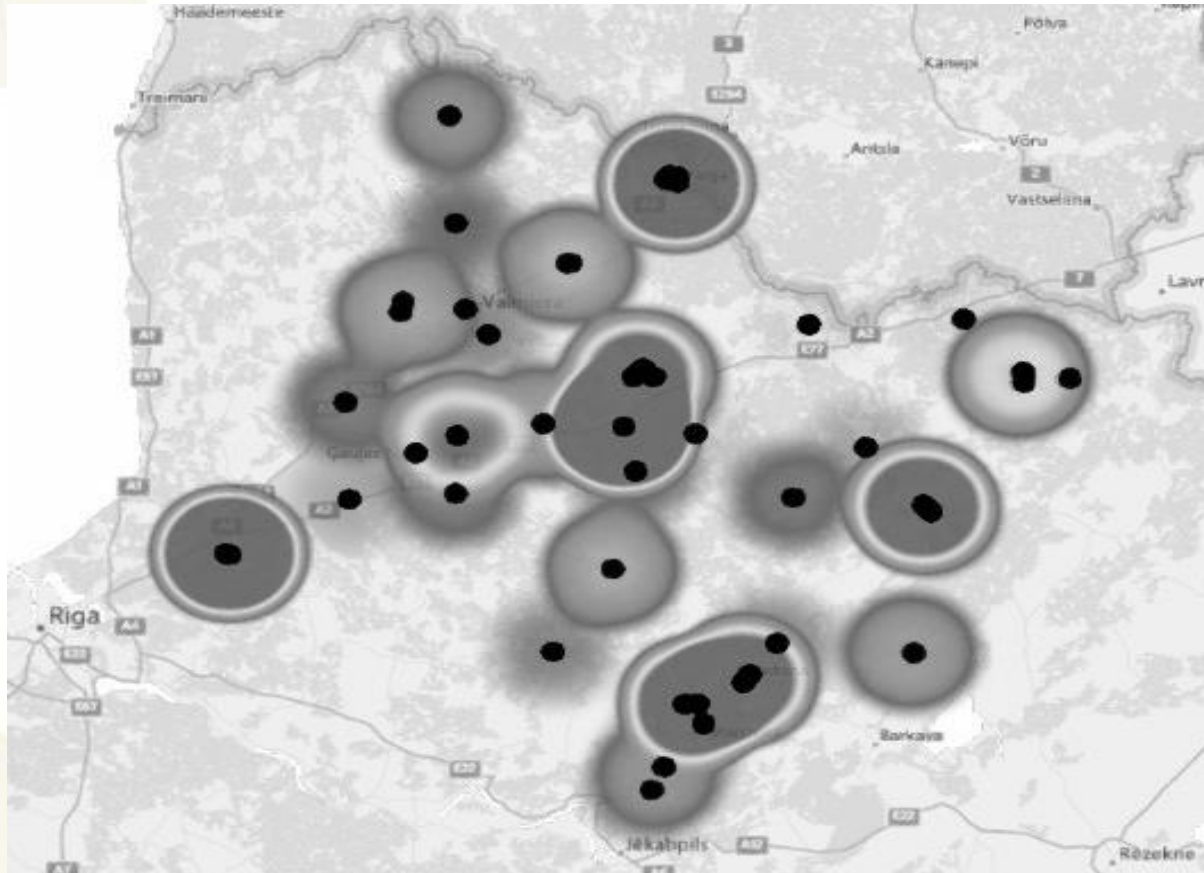


56 000 t/sausnas



3 000 t/sausnas

# Šķeldas patērētāji VPR



**40 uzņēmumi = 178 000 t/sausn. šķeldas/gadā**



# Platības šķeldas ražošanai



- > 40 uzņēmumi = 178 000 odt. šķeldas/gadā
- *Kārķļu raža gadā: 5-6 t/sausnas.*
- 34 000– 28 000 ha
- 14 – 16 % no zemēm zem 38 ballēm
- 31 – 39 % no zemēm zem 25 ballēm



# Koksnes pelni VPR



- 6 800 – 14 000 tonnas koksnes pelnu gadā
- *Pelnu izmantošana uzņēmumos atšķiras;*
- *Pelnu mēslošanas deva: 5-10 t/ha;*
- 2 700 – 1 400 ha iespējams nomēslo ar pelniem.





# Kopsavilkums





# Paldies par uzmanību!

---

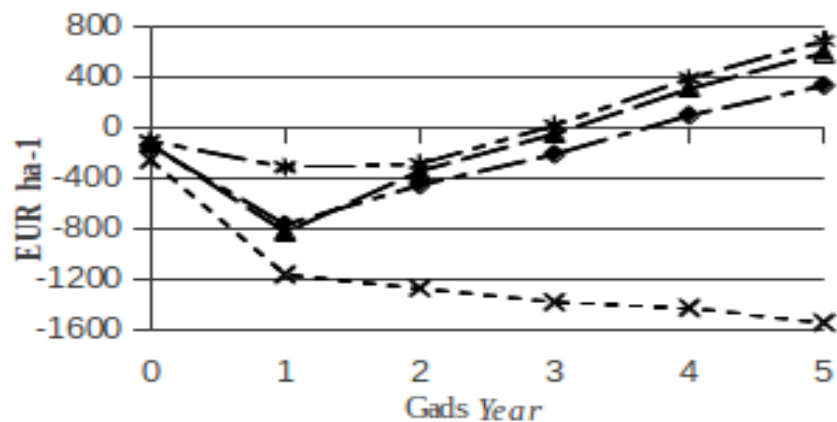




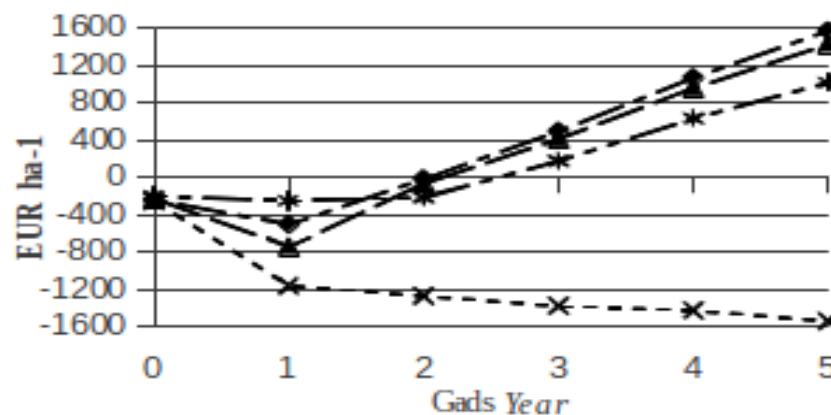
# Kokaugu stādījumi + zālaugu stādījumi



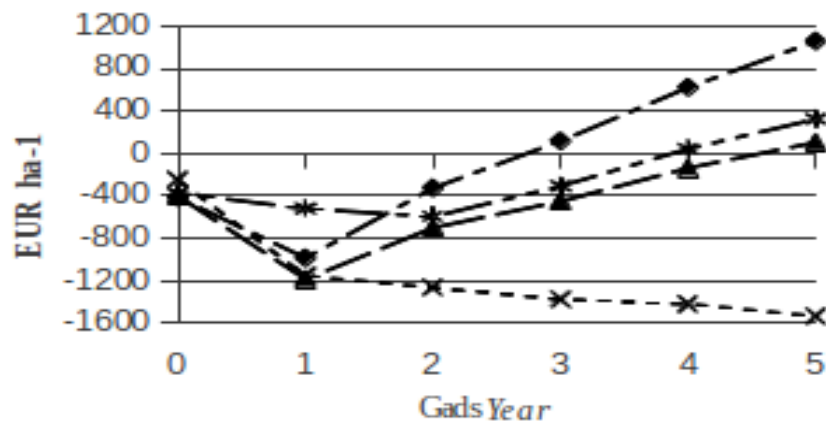
Kontrole *Control*



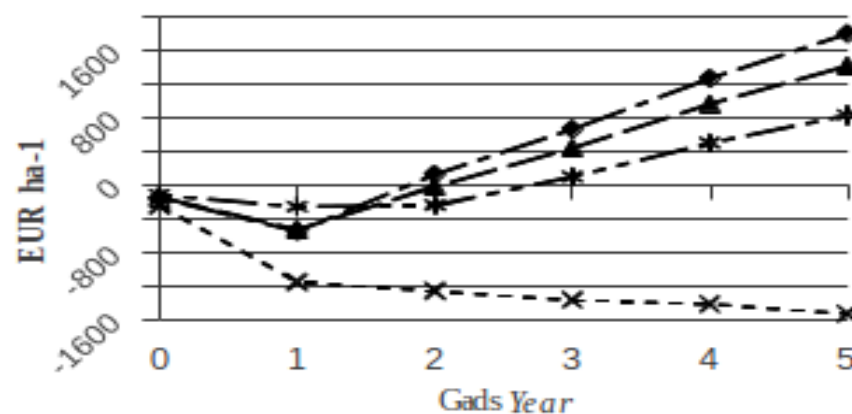
Dūņas *Sludge*



Mīnerālmēsli *Fertilizer*



Pelni *Ash*



- -
- 
-