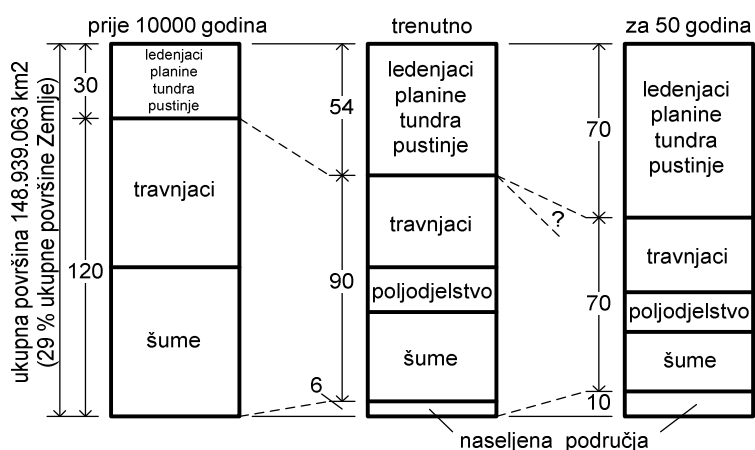
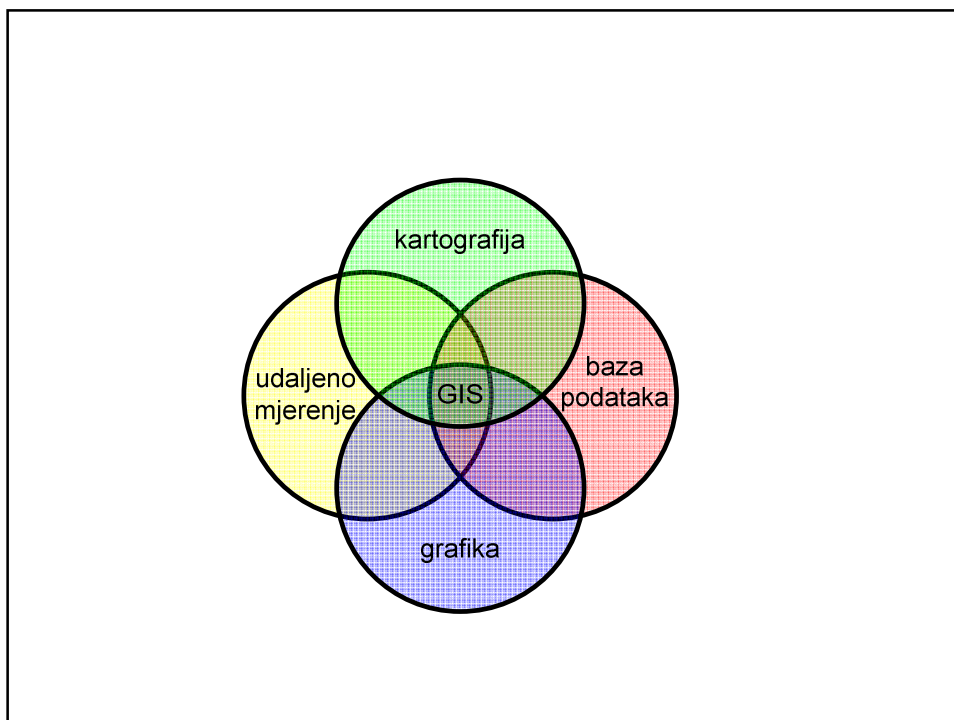




## Potencijali biomase iz ostataka voćarske i vinogradske proizvodnje na području Osječko-baranjske županije i mogućnosti korištenja

Hrvoje Glavaš, Milan Ivanović  
Osijek, 18. lipnja 2015.







2. Poljodjelska područja	2.1 Obradivo zemljište	211 - Nenavodnjavano obradivo zemljište 212 - Stalno navodnjavano zemljište 213 - Rižišta	
	2.2 Trajne kulture	221 - Vinogradi 222 - Voćnjaci 223 - Maslinici	
	2.3 Pašnjaci	231 - Pašnjaci	
	2.4 Raznorodna poljodjelska područja	241 - Jednogodišnji usjevi u zajednici s višegodišnjim 242 - Kompleks kultiviranih parcela 243 - Pretežno poljodjelska zemljišta s većim područjima prirodne vegetacije 244 - Područja poljoprivrednog šumarstva *	
	3. Šume i poluprirodna područja	3.1 Šume	311 - Bjelogorična šuma 312 - Crnogorična šuma 313 - Mješovita šuma
		3.2 Grmlje i/ili travnati biljni pokrov	321 - Prirodni travnjaci 322 - Močvare i vrištine 323 - Sklerofilna vegetacija 324 - Prijelazno područje šume - zaraštanje, grmičasta
		3.3 Područja s neznatnim ili bez biljnog pokriva	331 - Plaže, dine, pijesak 332 - Ogoljene stijene 333 - Područja sa oskudnom vegetacijom 334 - Opožarena područja 335 - Ledenjaci i vječni snijeg

312  
< 25 ha

311 a)

312  
pojedinačno  
drveće

311 b)

313

311 c)

**CORINE Land Cover Croatia**

**Alati**

**Legenda**

**CORINE Land Cover 2000 - EIONET**

**CORINE Land Cover classes**

**Podloge**

**CORINE Land Cover**

Uključi:  CLC 2006  
 CLC 2000  
 CLC 1990  
 CLC 1980

**CORINE Promjene**

Uključi:  Promjene 2000 - 2006  
 Promjene 1990 - 2000  
 Promjene 1980 - 2000  
 Promjene 1980 - 1990

**Administrativna podjela**

Uključi:  Mjesna  
 Općine  
 Župane

**Podloge**


Uključi:  Ažurirano

Red	Klasa 2006	Površina (ha)	Opis Klase	Klasa i opis Klase
1	311	134620,833432	Bjelogorična šuma	311 - Bjelogorična šuma
2	313	140,096432981	Mješovita šuma	313 - Mješovita šuma

[Zoom to these records](#)



O nama | Zapošljavanje | Fin. izvješća | Kontakt | English Traži



**AGENCIJA ZA  
ZAŠTITU OKOLIŠA**

Trg maršala Tita 8 10 000 Zagreb  
Tel: +385 (0)1 48 86 840  
Fax: +385 (0)1 48 26 173  
email: [info@azo.hr](mailto:info@azo.hr)

Katalog informacija  
Javna nabava  
Ankete

Novosti | Okolišne teme | Dostava podataka | Pregled podataka | Publikacije | Projekti | Propisi

---

53.2015.

## CORINE Land Cover Hrvatska (CLC Hrvatska)

CORINE Land Cover Hrvatska predstavlja digitalnu bazu podataka o stanju i promjenama zemljišnog pokrova i namjeni korištenja zemljišta Republike Hrvatske za razdoblje 1980.-2006. Baza CLC Hrvatska je konzistentna i homogenizirana sa podacima pokrova zemljišta cijele Europske unije.

CLC baza podataka izrađena je prema programu za koordinaciju informacija o okolišu i prirodnim resursima pod nazivom CORINE (COoRdination of INformation on the Environment) prihvaćenom od strane Europske unije i na razini Europske unije ocijenjena je kao temeljni referentni set podataka za prostorne i teritorijalne analize.

U sklopu CLC Hrvatska nalaze se:


- Baze pokrova zemljišta:
  - CLC 1980 – baza koja predstavlja pokrov zemljišta za 1980. godinu
  - CLC 1990 – baza koja predstavlja pokrov zemljišta za 1990. godinu
  - CLC 2000 – baza koja predstavlja pokrov zemljišta za referentnu 2000. godinu
  - CLC 2006 – baza koja predstavlja pokrov zemljišta za referentnu 2006. godinu
- Baze promjena:
  - CLC change 1980-1990
  - CLC change 1980-2000
  - CLC change 1990-2000
  - CLC change 2000-2006

CORINE
Land Cover

CLC baza u Republici Hrvatskoj provedena je kroz dvije faze:  
CLC 2000 Hrvatska

### Okolišne teme

- Vode
- More
- Zrak
- Klimatske promjene
- Tlo
  - Pokazatelji
  - Baze podataka
  - Izješća
  - Publikacije
  - Projekti
  - Suradnja s drugim institucijama
  - Dodatne informacije
- Priroda
- Sektorski pritisci
- Otpad
- Opće

**ISZO**  **Informacijski sustav  
zaštite okoliša  
Republike Hrvatske**

corine.azo.hr      počela je 2002. godine u sklopu projekta Life

**AGENCIJA ZA ZAŠTITU OKOLIŠA - CORINE - Pokrov zemljišta RH**

Inventarizacija pokrova zemljišta (Land Cover) napravljena je na razini EU s ciljem osiguranja dostupnosti podataka i informacija u sklopu Programa CORINE (Koordinacija informacija o okolišu). Kartografski preglednik obuhvaća 44 klase namjene korištenja zemljišta. Land Cover RH izrađen u sklopu CORINE projekta obuhvaća baze pokrova zemljišta za referentne godine: 1980, 1990, 2000, 2006 i 2012, uključujući i baze promjena pokrova zemljišta za sve navedene referentne godine.

2012.

Prikaz obuhvaća status pokrova zemljišta u godini 2012. i status promjena pokrova zemljišta u godinama 2006. - 2012. koji je moguće pregledavati pomakom pomične trake na karti

2006.

2000.

1990.

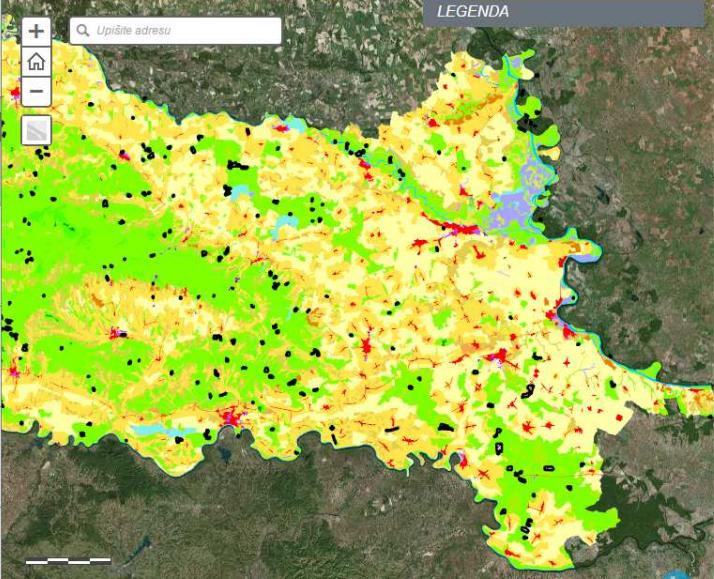
1980.

+

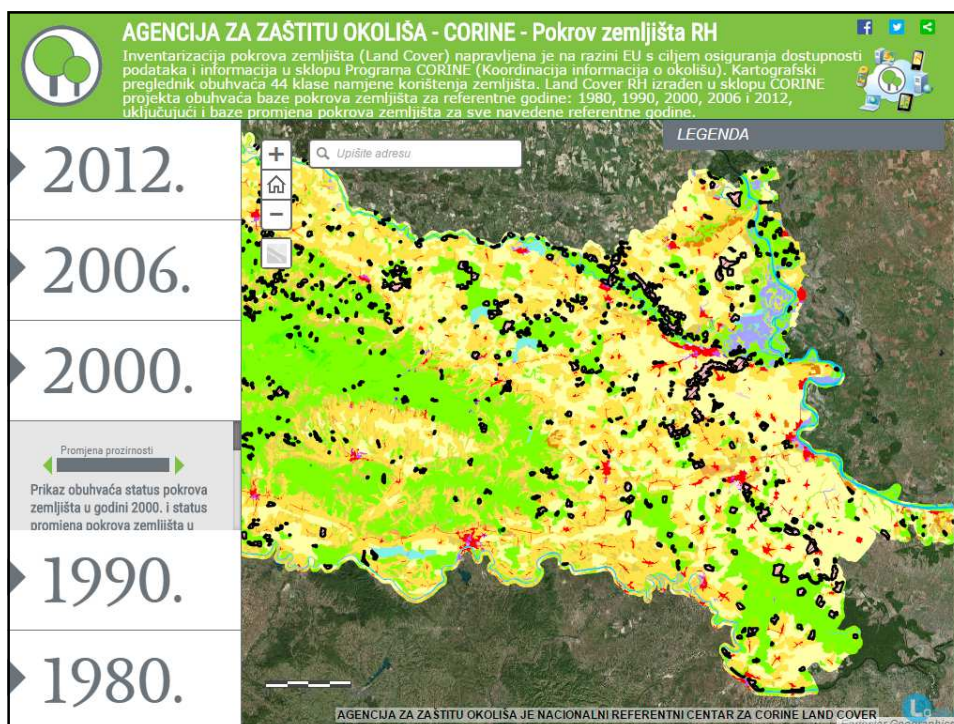
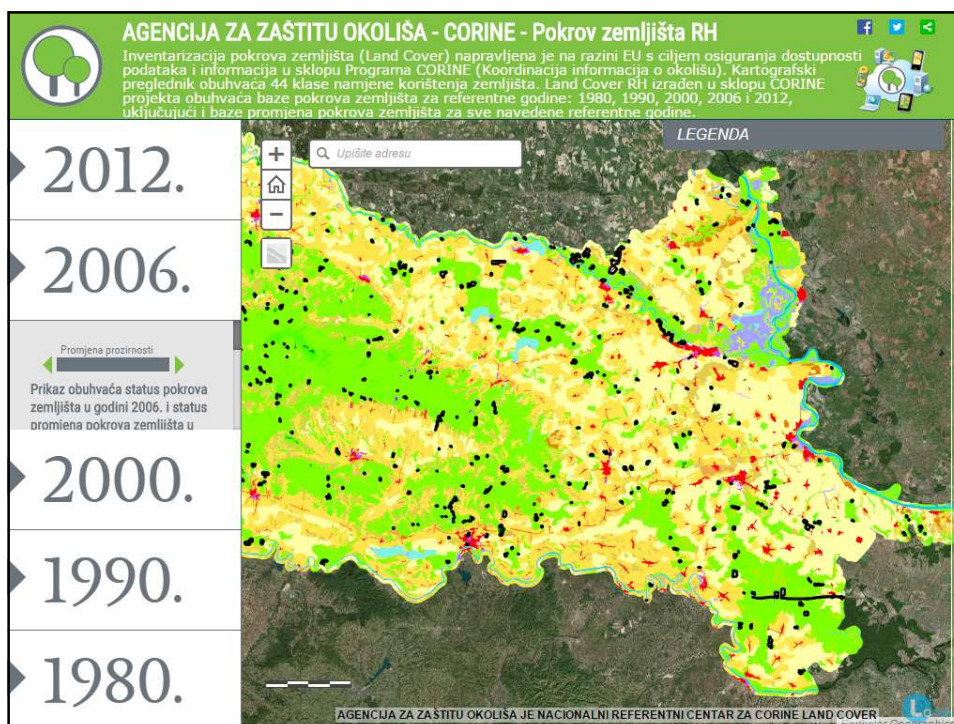
Upišite adresu

-

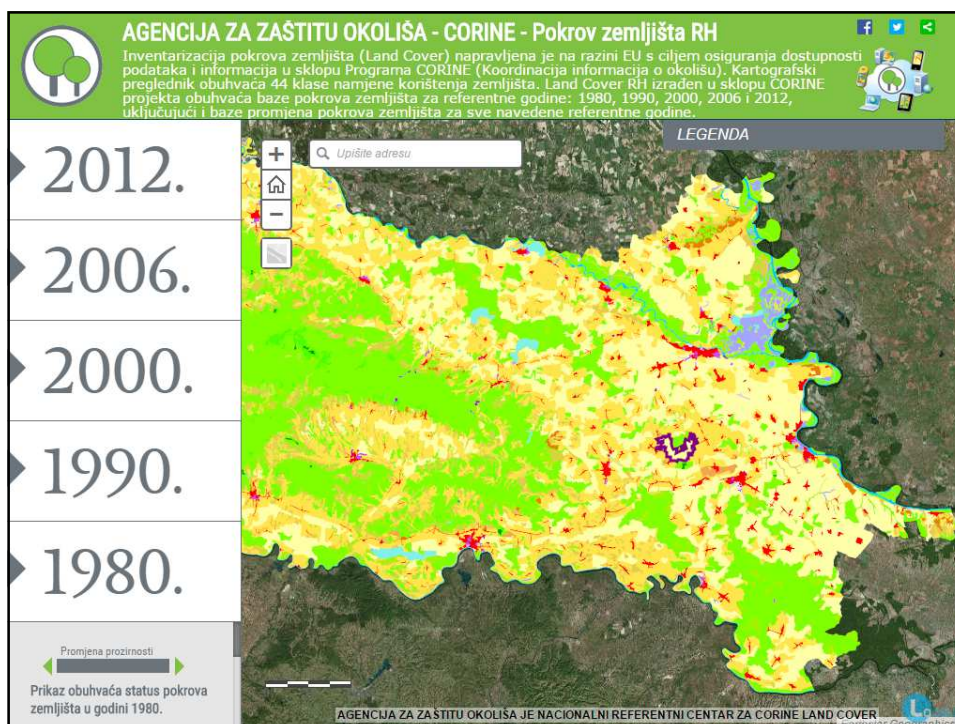
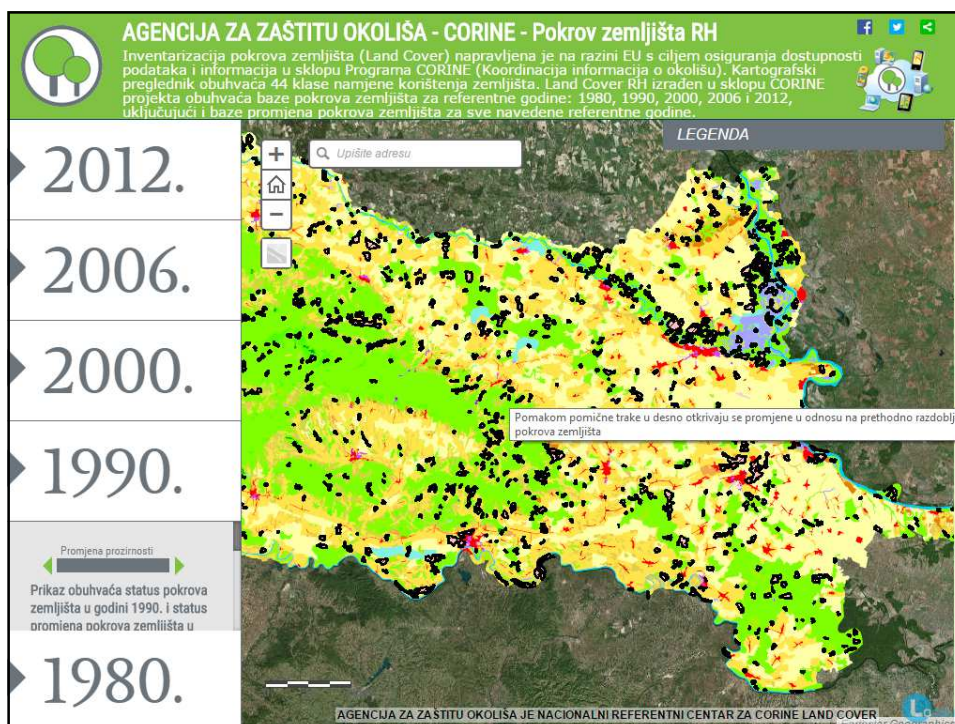
LEGENDA

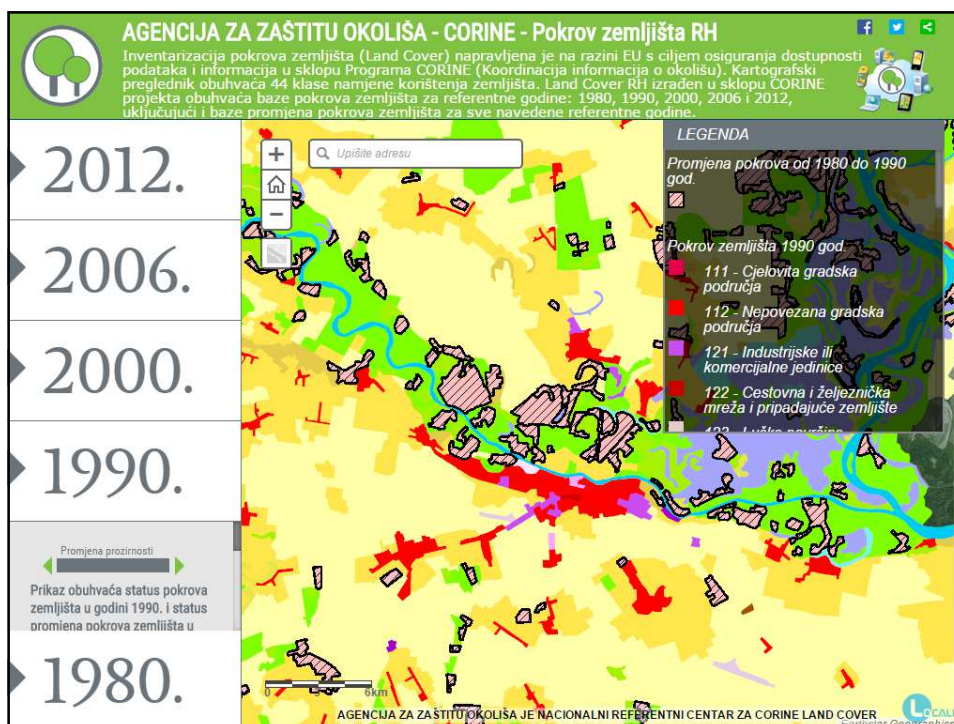
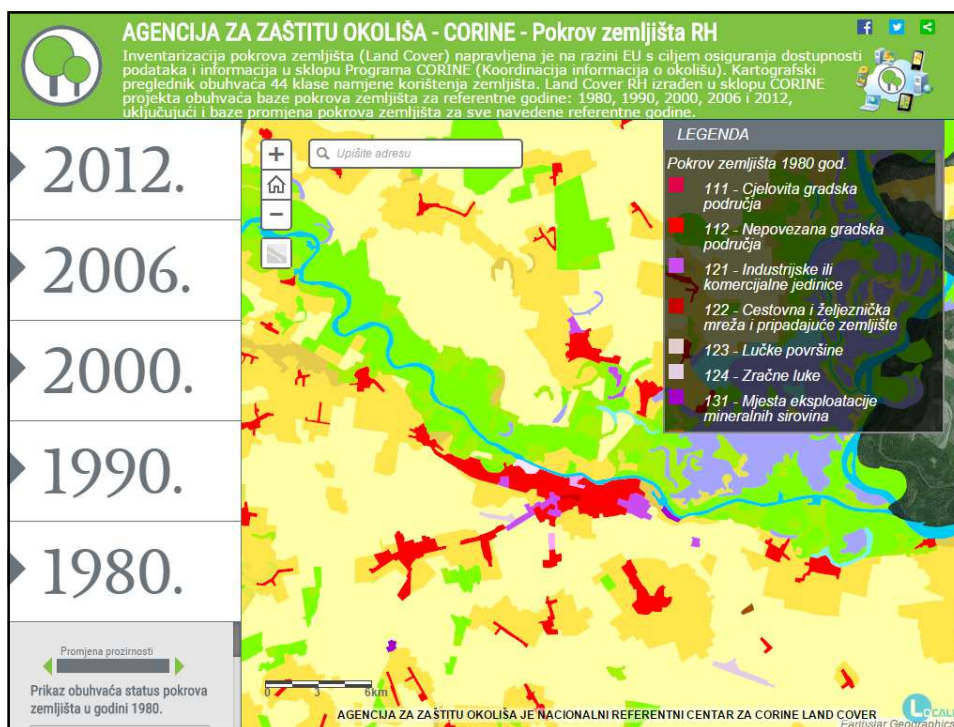


AGENCIJA ZA ZAŠTITU OKOLIŠA JE NACIONALNI REFERENTNI CENTAR ZA CORINE LAND COVER

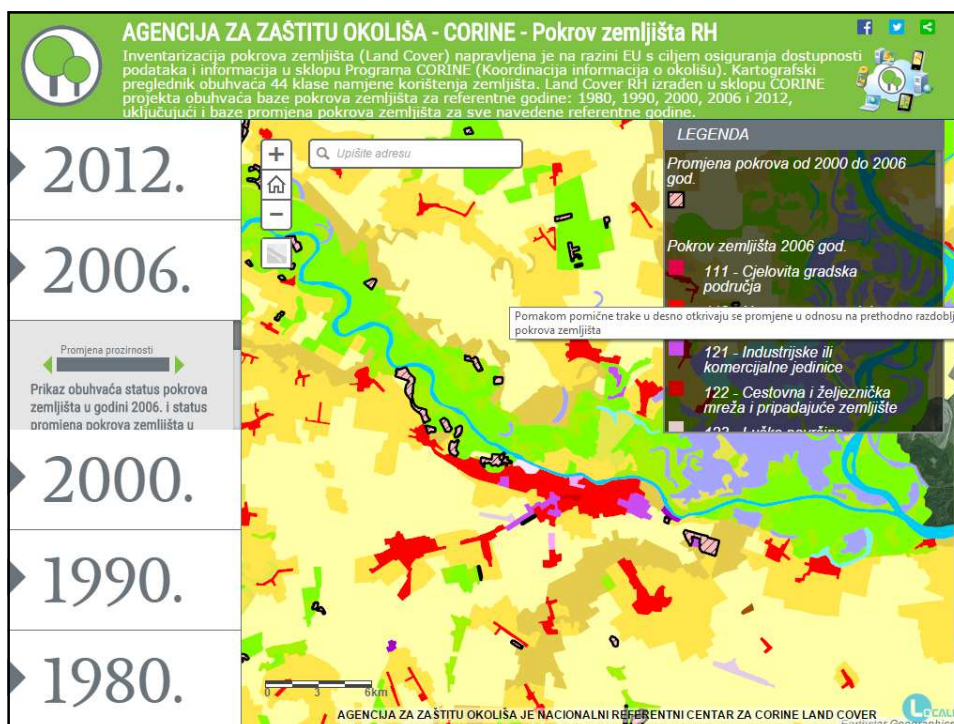
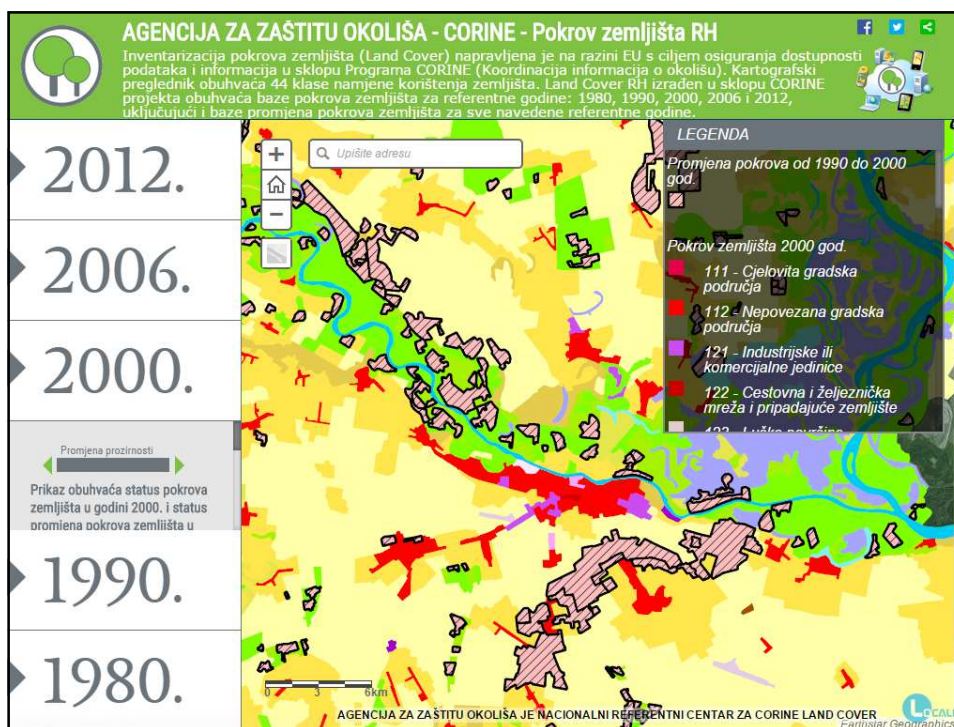


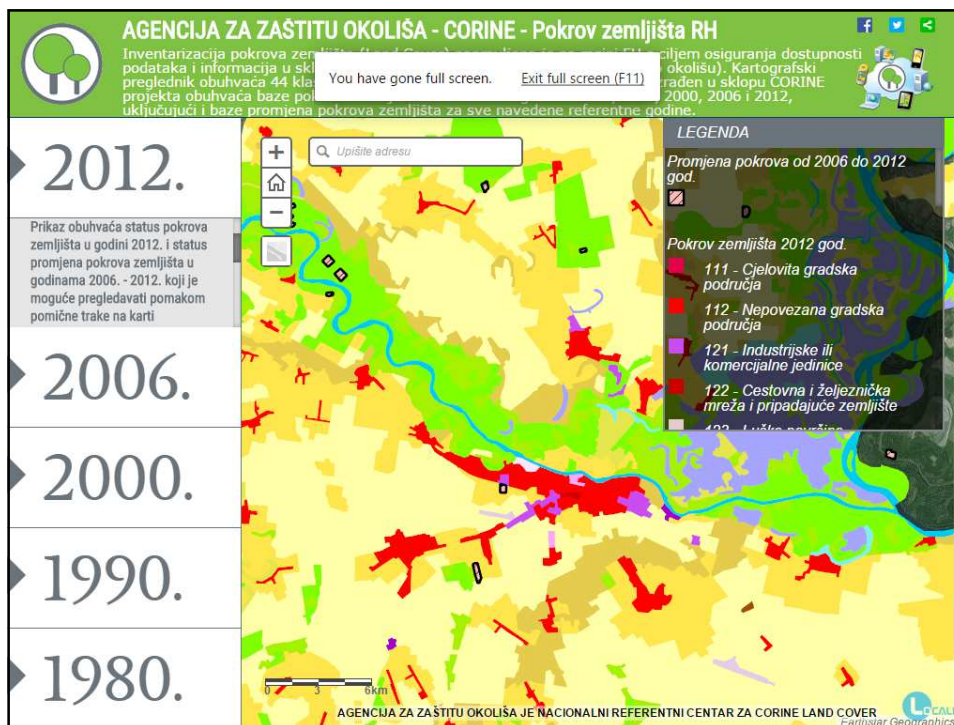












Corine Land Cover 2000 - x

www.eea.europa.eu/data-and-maps/data/corine-land-cover-2000-clc2000-seamless-vector-database-5

Topics Data and maps Indicators Publications Media About EEA The EEA is an agency of the European Union

You are here: Home / Data and maps / Datasets / Corine Land Cover 2000 seamless vector data

**Corine Land Cover 2000 seamless vector data**

Data Created 13 Mar 2014 Published 13 Mar 2014 Last modified 31 Mar 2014, 04:03 PM

Topics: Land use Natural resources

Version 17 (12/2013) - Corine land cover 2000 is the year 2000 update of the first CLC database which was finalised in the early 1990s as part of the European Commission programme to COordinate INformation on the Environment (Corine)

GIS data Additional information Metadata

< previous 12 items 1 [2] 3 4 next 12 items >

212 - Permanently irrigated land  
 • clc00\_c212.zip  
 Download file

213 - Rice fields  
 • clc00\_c213.zip  
 Download file

THE EUROPEAN ENVIRONMENT STATE AND OUTLOOK 2015

Data and maps

Menu

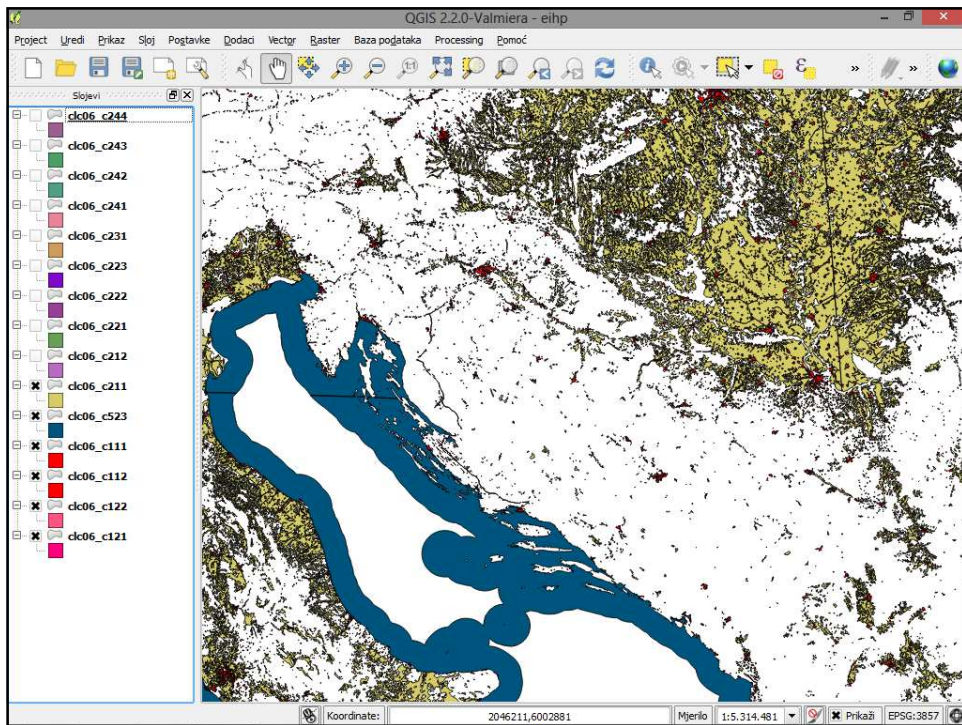
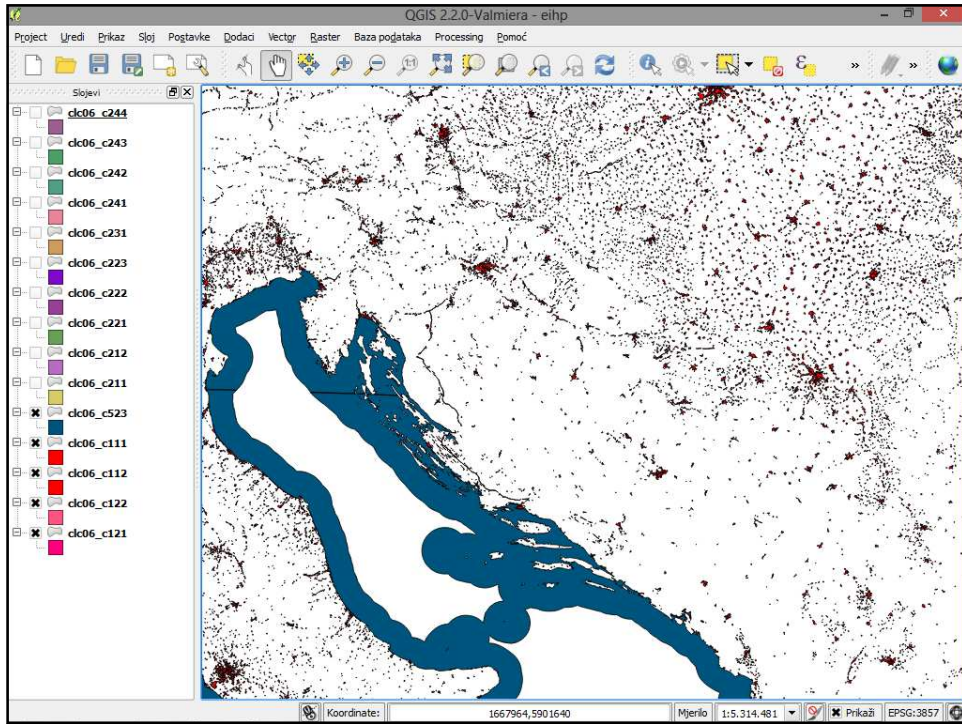
Global search

Datasets

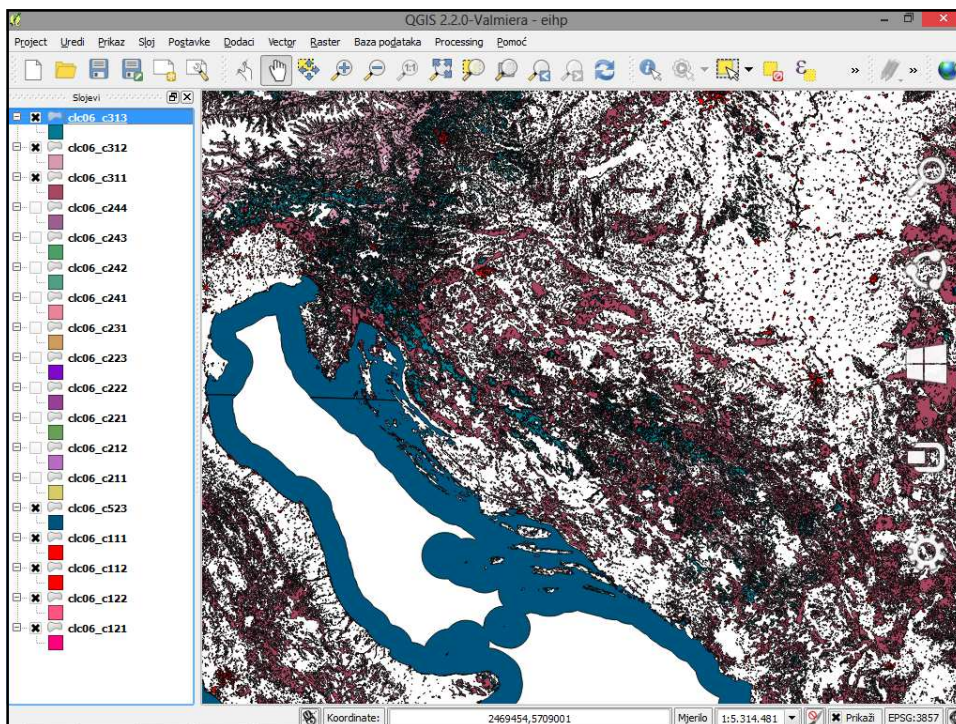
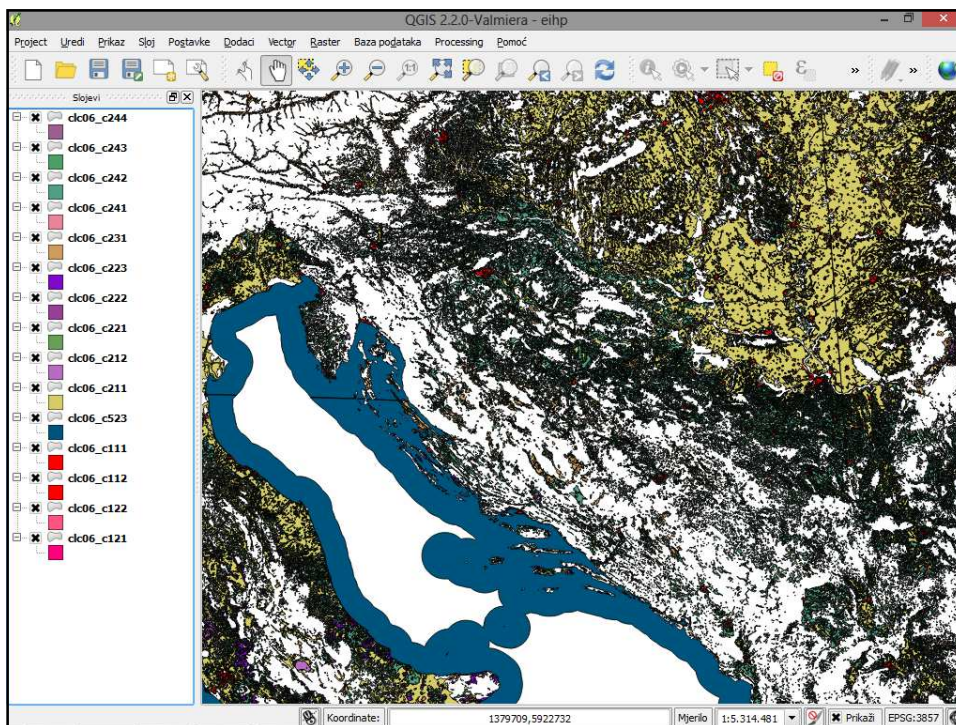
Interactive data viewers

External datasets catalogue

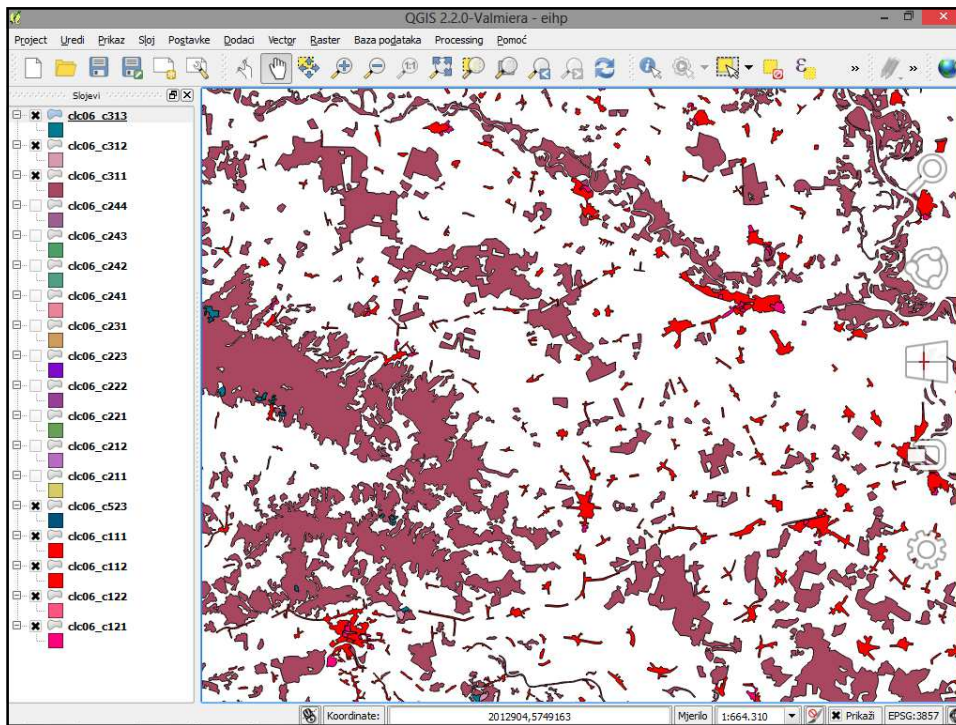
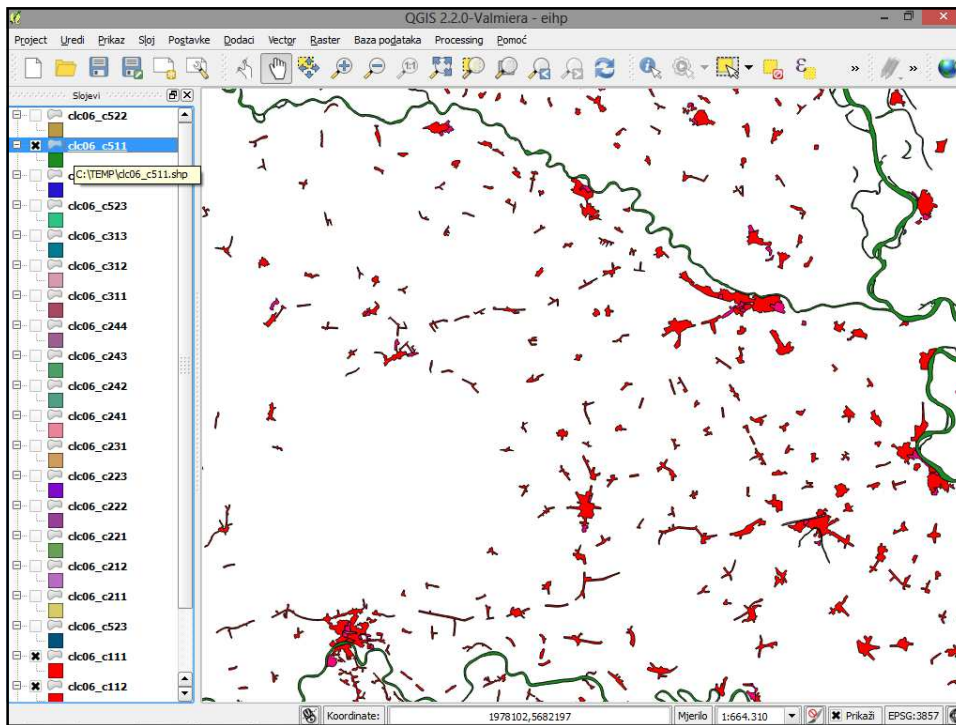


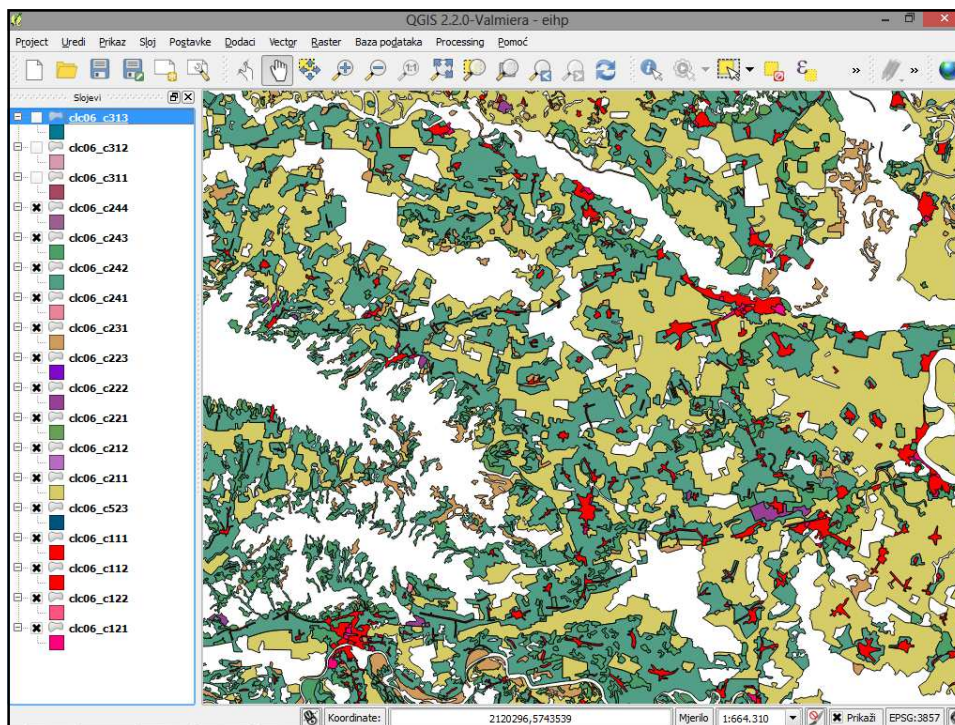












**ETFOS**  
Energija, Toplina, Gasovi, Otopina, Svičivo, Otopina, Svičivo, Otopina, Svičivo

**PROGRAM UČINKOVITOG KORIŠTENJA ENERGIJE  
U NEPOSREDNOJ POTROŠNJI  
NA PODRUČJU OSJEČKO - BARANJSKE ŽUPANIJE  
ZA RAZDOBLJE 2012. - 2014.  
s osvrtnom na 2016. godinu**

**A**  
**B**  
**C**  
**D**  
**E**  
**F**  
**G**

Osijek, rujan 2011.