

Apauguma novākšanai izmantojamie harvarderi



LVM Silava
10.02.2017

LVM Silava, Rīgas iela 111, Salaspils, LV-2169
Tālr.: 26588004, e-pasts: agris.zimelis@silava.lv

Harvarderi Latvijā



Pievedējtraktors +
akumulējoša griezējgalva



Mazgabarīta tehnika (Combi)



Pasaules tirgus tendences ir vērstas uz «Dual» mašīnām









Izkoptās audzes ar Vimek BioCombi



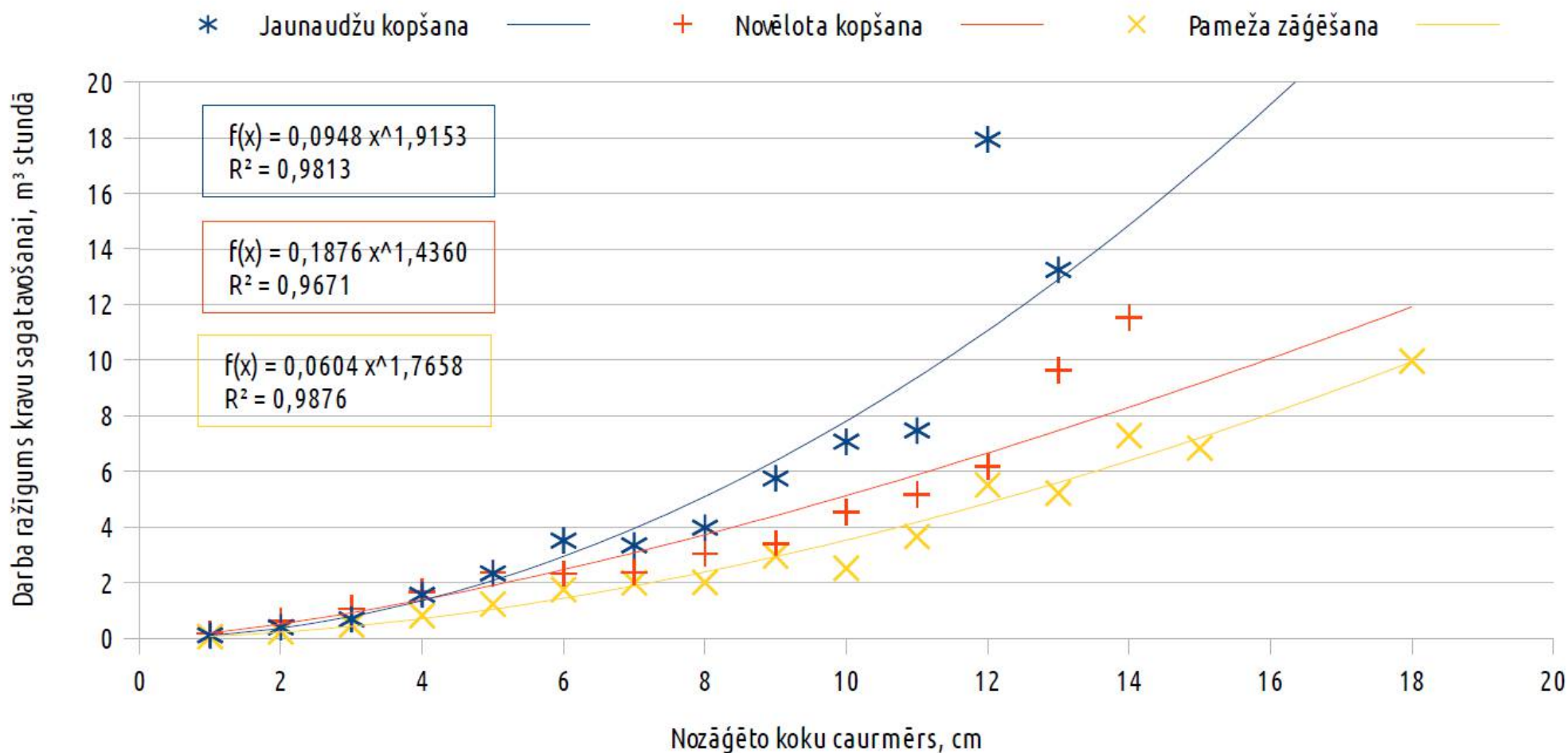
Cirtes veids	Platība, ha	Vidējais nozāgētais koks, m ³	Vidējā nozāgētā koka caurmērs, cm (D _{1,3})
Jaunaudžu kopšana	4,1	0,004	2,4
Novēlotā kopšana	6,0	0,013	3,9
Pameža zāgēšana	8,8	0,006	3,2
Visi izmēģinājumi	18,9	0,006	3,0

Vidējais darba ražīgums, m³ h⁻¹

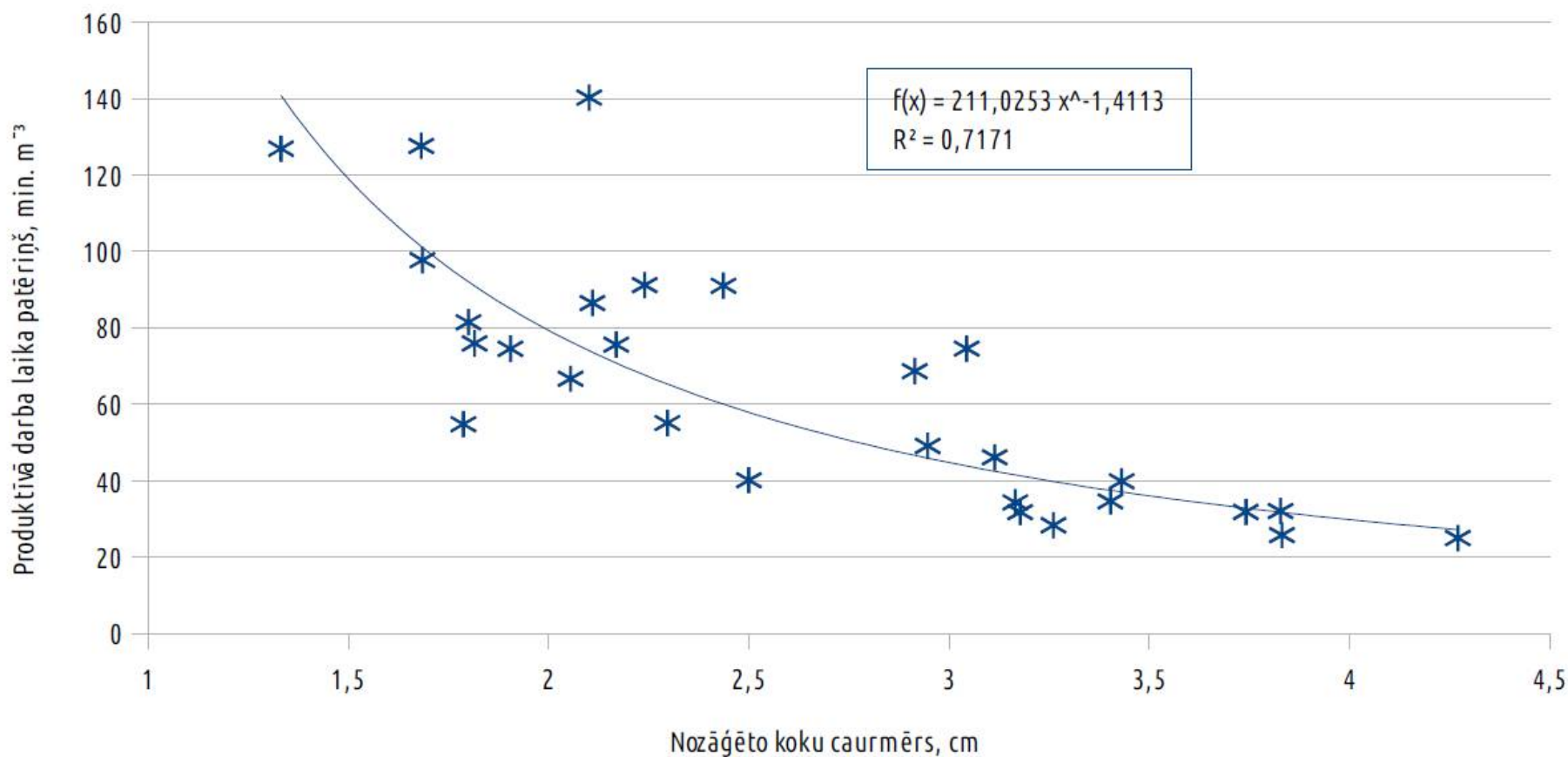


Cirtes veids	Produktīvais laiks	Kopējais laiks	Produktīvais darba laiks kravas gatavošanai un izkraušanai	Kravas sagatavošanas laiks	Izkraušanas laiks
Jaunaudžu kopšana	1,15	0,82	1,53	1,63	24,80
Novēlotā kopšana	2,51	2,01	2,82	3,04	38,11
Pameža zāģēšana	1,03	0,89	1,61	1,80	15,52
Visi izmēģinājumi	1,38	1,10	1,90	2,07	23,06

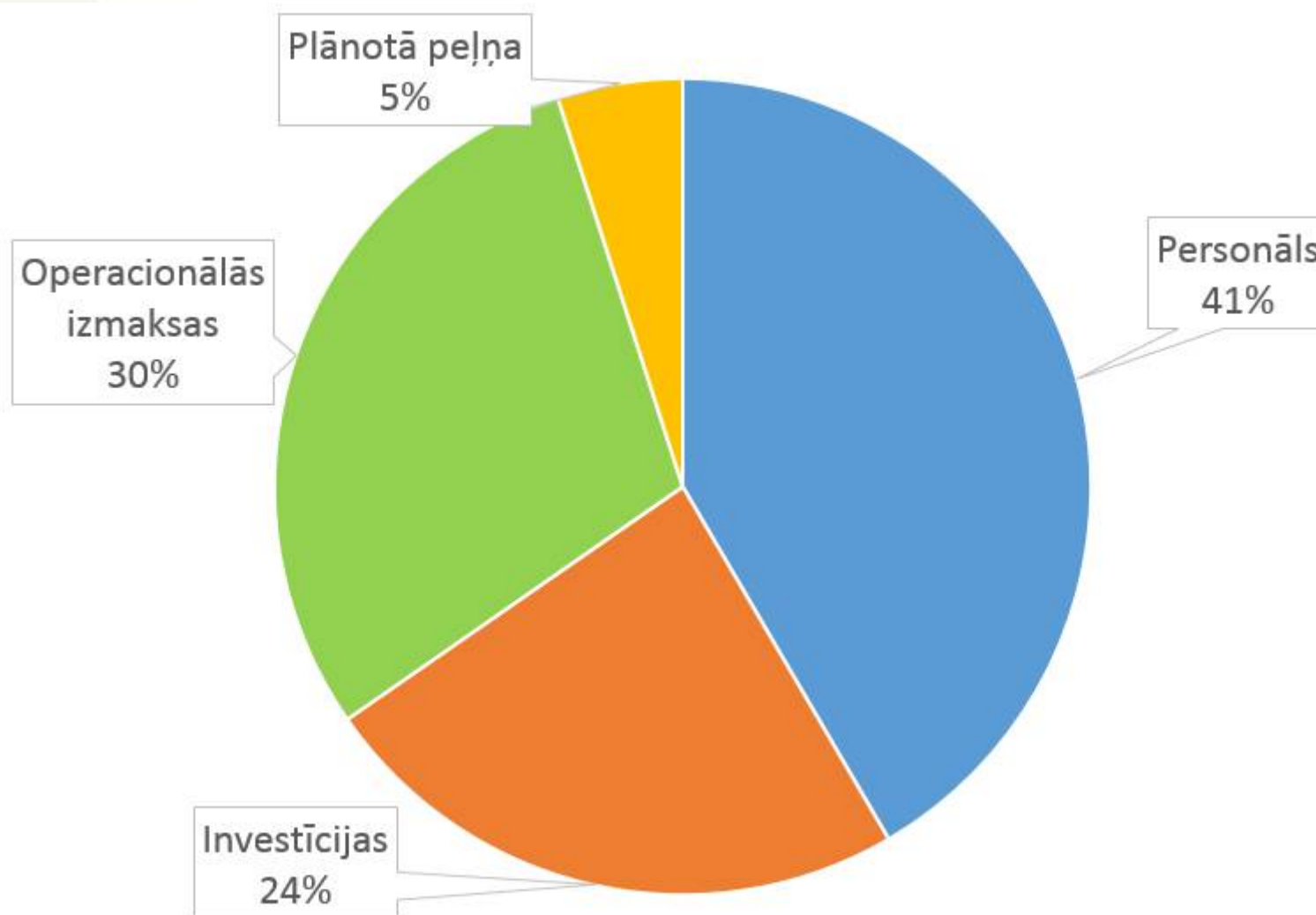
Darba ražīguma rādītāji koku nozāģēšanai un apstrādei atkarībā no zāģējamo koku caurmēra



Darba laika patēriņš 1 m³ koksnes sagatavošanā sadalījumā pa caurmēra pakāpēm jaunaudžu kopšanas cirtē.



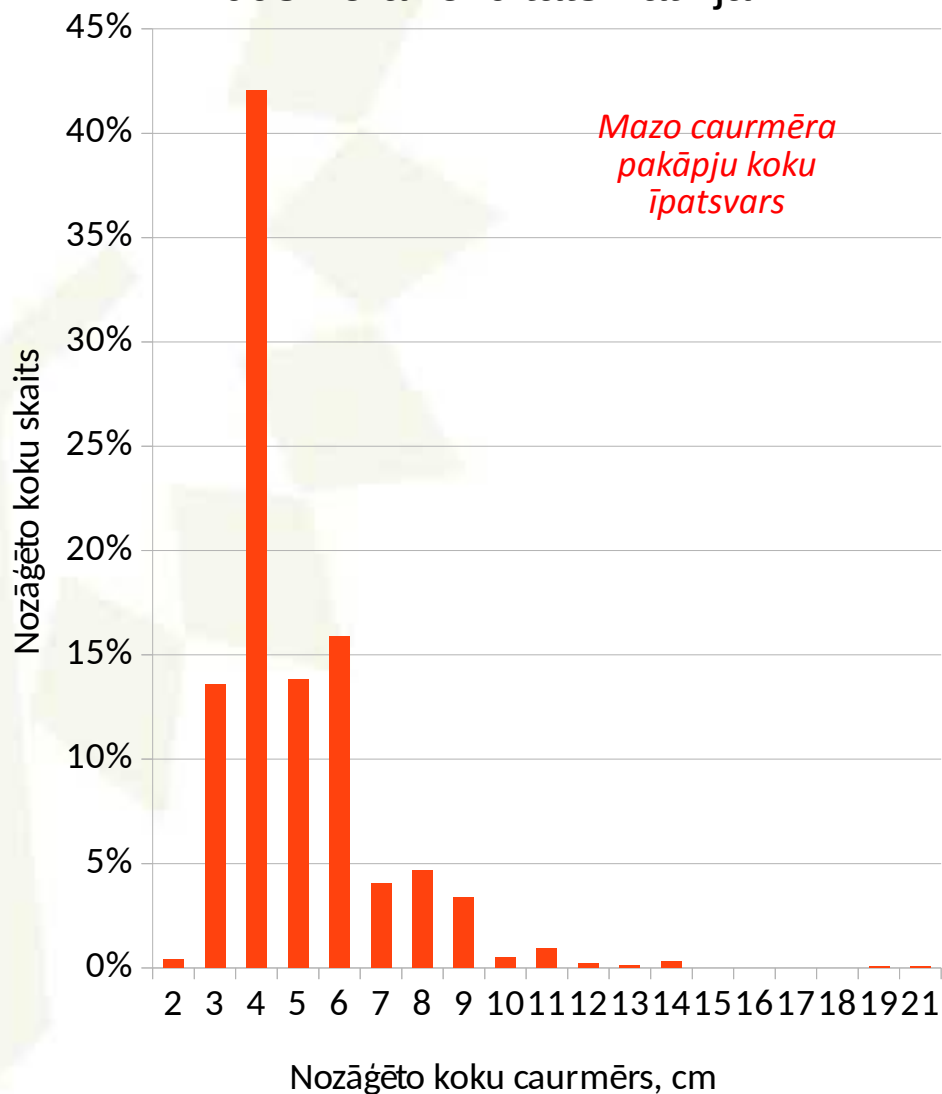
Vimek BioCombi izmaksu struktūra



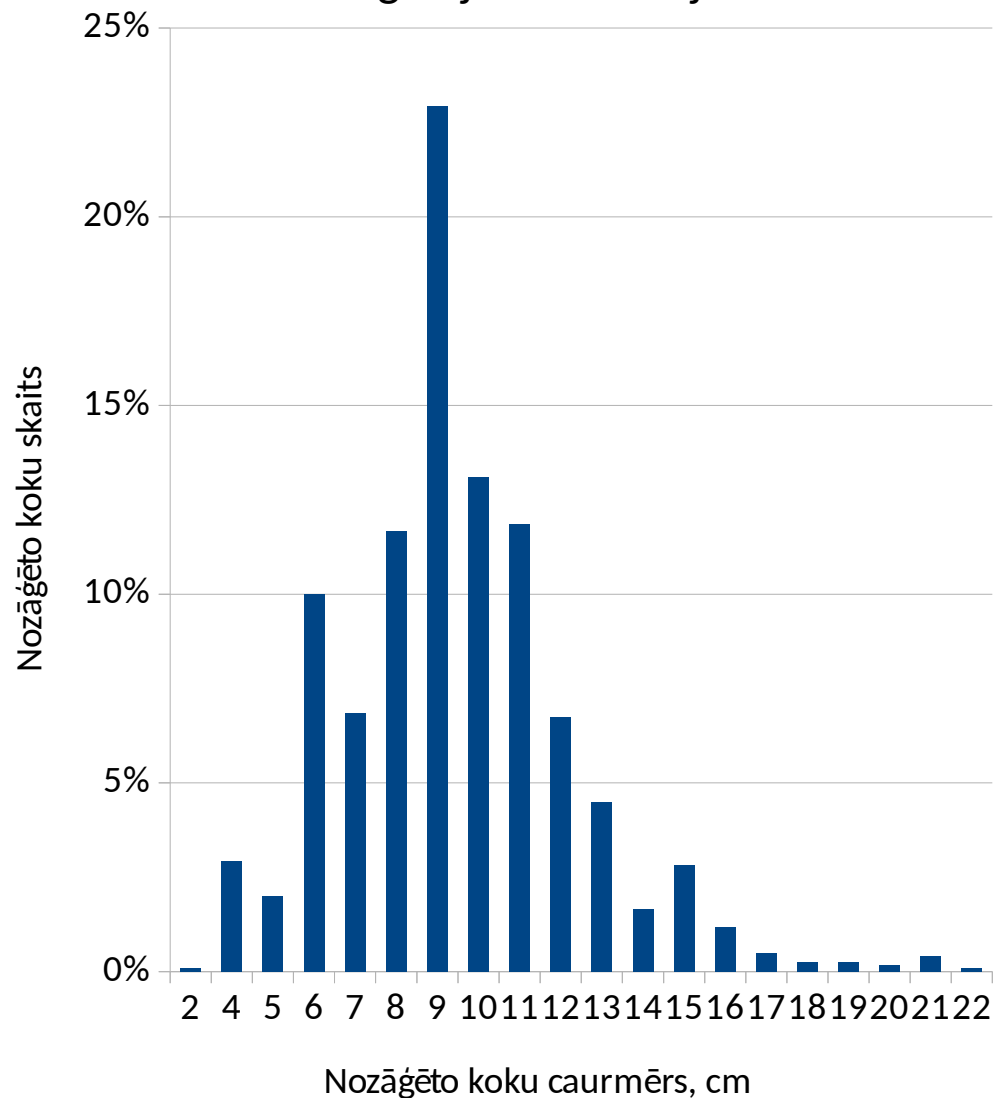
Galvenais zviedru operatoru darba ražīguma noslēpums kopšanas cirtēs



Vidusmēra rezultāts Latvijā



Izmēģinājumi Zviedrijā



Darba ražīgums Vimek BioCombi

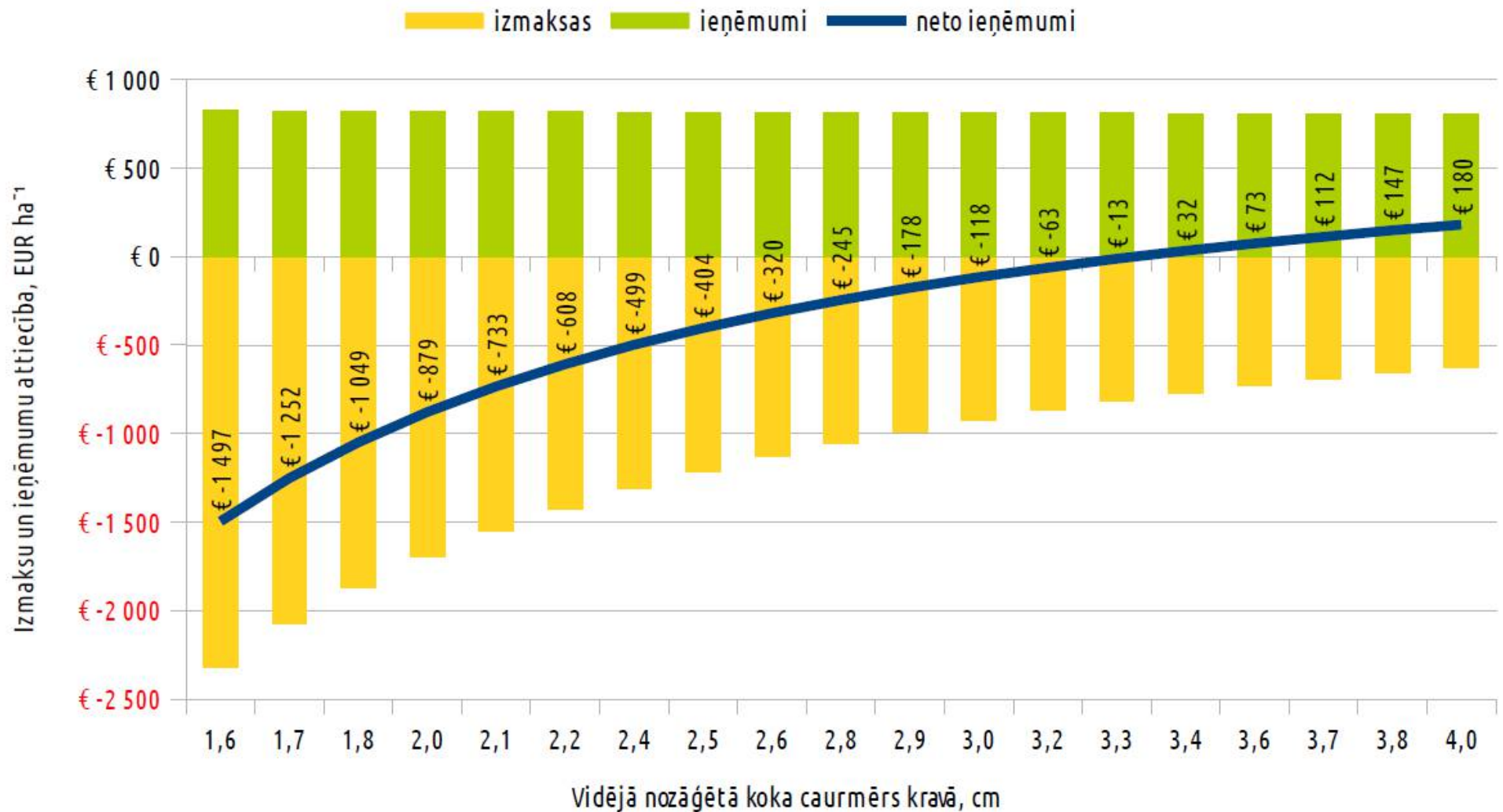


Darba ražīgums :

- Itālijā – 10 ber.m^{-3} (1,73 t)
- Latvijā – $9,4 \text{ ber.m}^{-3}$

Biokurināmā sagatavošana un pievešana izmaksas pēc projekta «Vimek biocombi harvardera ražības novērtējums jaunaudžu kopšanā» sastāda $2,9 \text{ EUR ber m}^{-3}$.

Vimek BioCombi izmaksu un ieņēmumu analīze jaunaudžu kopšanas cirtē



Paldies !

Prezentācija sagatavota, balstoties uz AS «Latvijas valsts meži» uzsāktā pētījuma “Atjaunojamo energoresursu produktu ražošanas, pārstrādes un loģistikas rūpnieciskais pētījums” rezultātiem.