

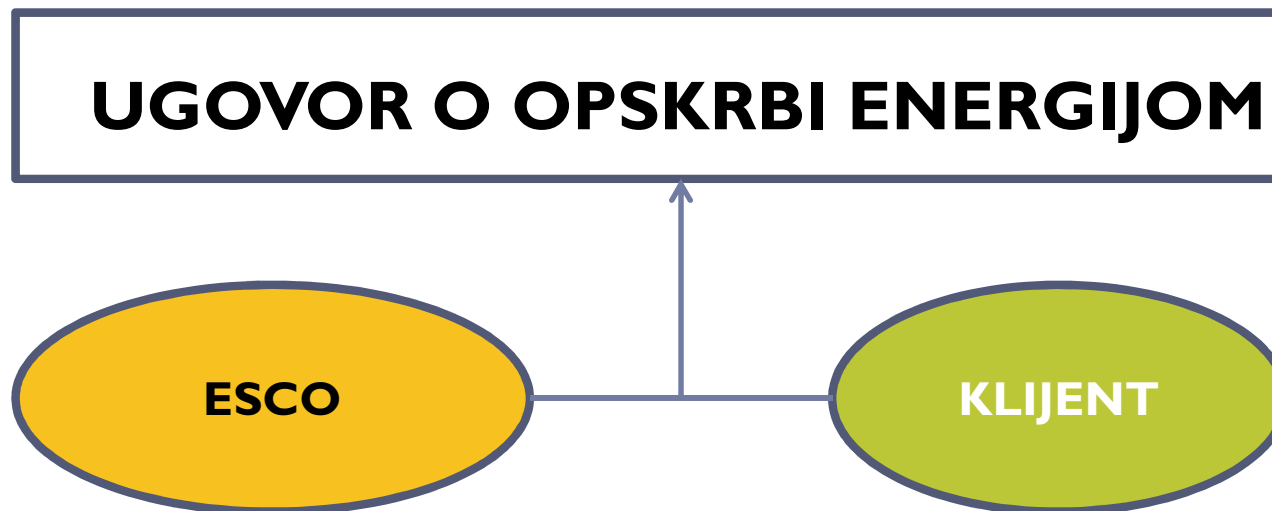


OPSKRBA TOPLINSKE ENERGIJE PO ESCO MODELU

Željko Lovrak, dipl.ing., direktor PELET PROJEKT
dr. sc. Vedran Uran, direktor ENERGETSKE USLUGE

SVRHA

Zamjena sustava grijanja
na skupi i cijenom varirajući **prljavi energent**
sa sustavom na jeftiniji i cijenom stabilniji
zeleni energent na fiksno ugovoreno razdoblje.



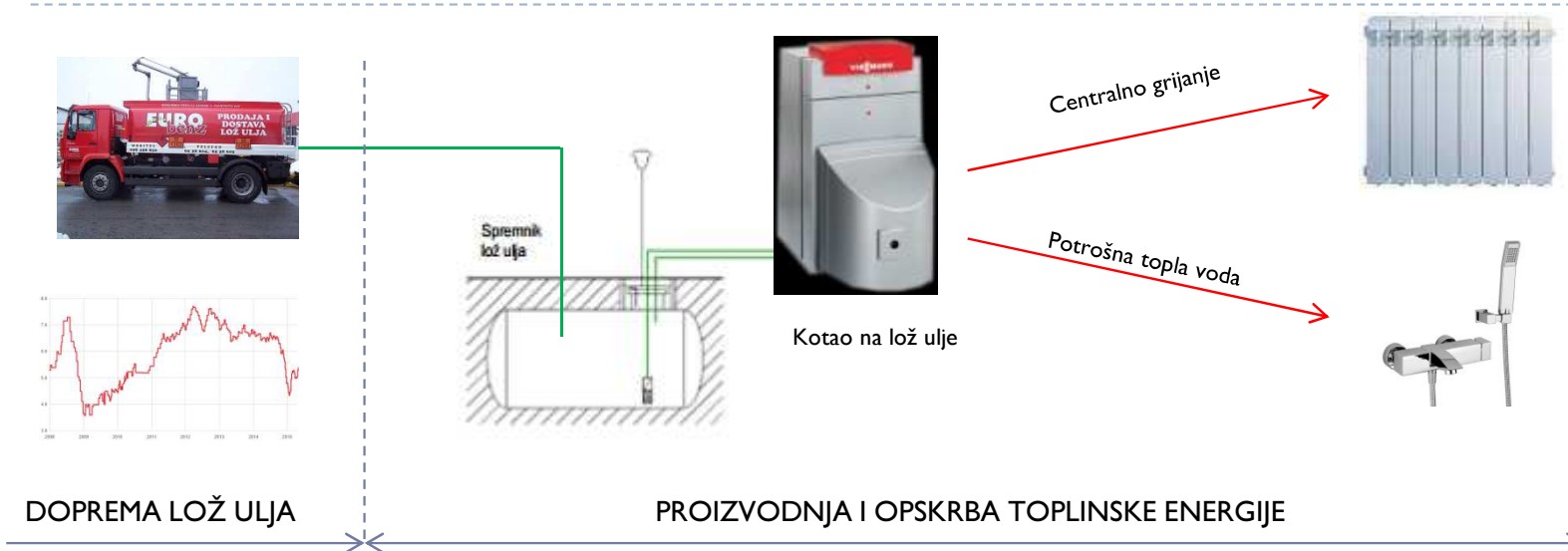
ESCO – RASPON USLUGA

- 1) PROJEKTIRANJE
- 2) FINANCIRANJE
- 3) PROVEDBA
- 4) REALIZACIJA
- 5) ODRŽAVANJE

NAJVAŽNIJE:

- **JAMČI UŠTEDU ENERGIJE** odnosno **UŠTEDU NA TROŠKOVIMA ENERGIJE KROZ UGOVORENO RAZDOBLJE**

POSTOJEĆE STANJE – LOŽ ULJE



Značajke:

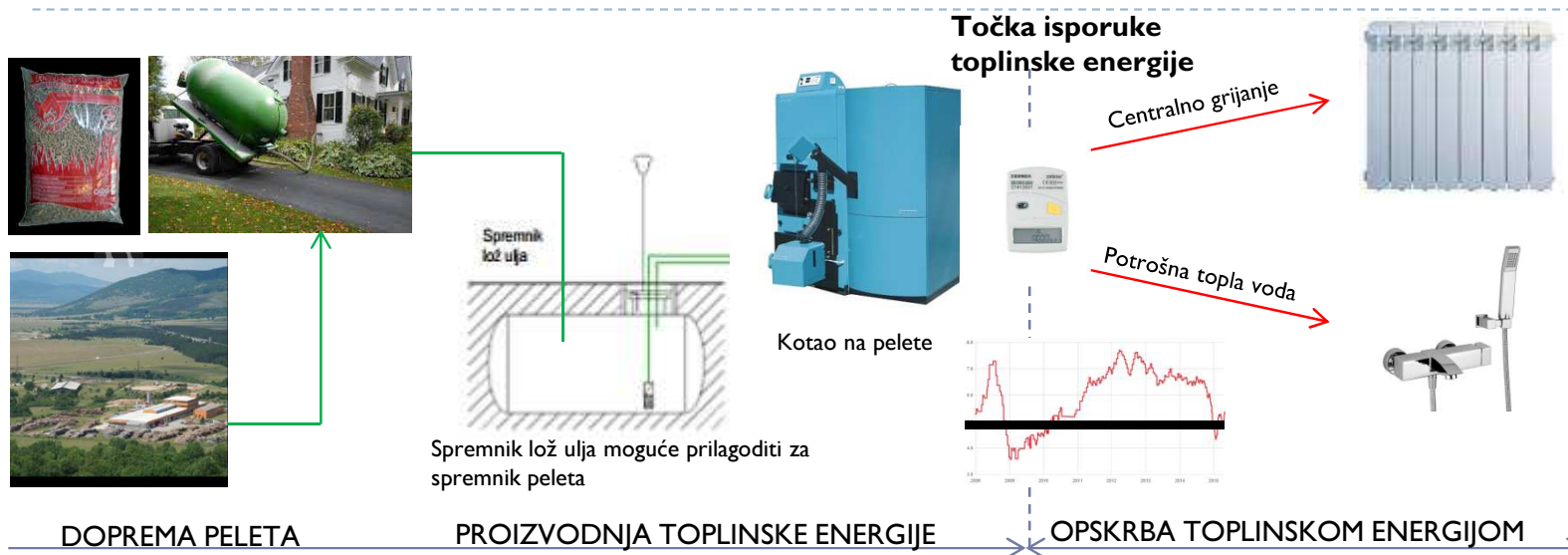
- ✓ Cijena lož ulja varirajuća (7 kn/l krajem 2014., 4 kn/l krajem 2015., od sredine 2010. do kraja 2014. držala cijenu iznad 5 kn/l)
- ✓ Klijent u bilo kom trenutku može promijeniti dobavljača lož ulja
- ✓ Klijent sam brine o pogonu i održavanju kotlovnice, o opskrbi toplinske energije krajnjim potrošačima te pokriva sve fiksne i tekuće troškove

KRETANJE CIJENA LOŽ ULJA



Izvor: www.petrol.hr/za-dom/lolz-ulje/kretanje-cijene

BUDUĆE STANJE – PELETI



Značajke:

- ✓ Cijena toplinske energije zajamčena kroz ugovorno razdoblje
- ✓ Klijent u tom razdoblju ne može mijenjati dobavljača peleta jer je to obveza ESCO-a
- ✓ ESCO preuzima obvezu dopreme peleta, proizvodnju i opskrbe toplinske energije do točke isporuke
- ✓ Klijent je obvezan kupovati toplinsku energiju od ESCO-a kroz ugovoreno razdoblje

KRETANJE CIJENA LOŽ ULJA I TOPLINSKE ENERGIJE



- Cijena lož ulja
- Cijena toplinske energije

OBVEZE UGOVORNIH STRANA (1)

ESCO:

- ✓ Izrada projektnog rješenja
- ✓ Demontaža starog i montaža novog kotla
- ✓ Financiranje – zaduživanje kod banaka
- ✓ Puštanje novog kotla u pogon
- ✓ Doprema i skladištenje peleta
- ✓ Redovno i periodično održavanje kotlovnice
- ✓ Očitavanje kalorimetara

U potpunosti preuzima operative, tehničke i financijske rizike!

OBVEZE UGOVORNIH STRANA (2)

KLIJENT:

- ✓ Ustupa svoju kotlovnici na ugovorno razdoblje
- ✓ Kupuje toplinsku energiju od ESCO-a
(na osnovi očitane potrošnje)

KORISTI ZA KLIJENTA

- ✓ Zajamčena stalna cijena toplinske energije
- ✓ Nema brige oko održavanja kotlovnice
- ✓ Ne mora se zaduživati kod banaka
- ✓ Preuzima kotao i svu popratnu opremu za I kunu nakon isteka ugovornog razdoblja

TIJEK RAZVOJA PROJEKTA

1) Preliminarna ponuda

- Potrošnja postojećeg energenta (lož ulja, UNP...)
- Sadašnja cijena postojećeg energenta
- Kapacitet postojećeg kotla ili planirane potrebe za toplinskim konzumentom

2) Potpisivanje Ugovora o opskrbi toplinskom energijom

3) Projektiranje

4) Financiranje i provedba projekta preuzimanjem postojeće kotlovnice

5) Puštanje kotla u pogon, doprema peleta i održavanje kotlovnice

6) Preuzimanje kotla i popratne opreme za I kunu nakon isteka Ugovora o opskrbi toplinskom energijom

ZAHVALJUJEMO NA PAŽNJI!



PELET PROJEKT d.o.o.

Cvjetna cesta I

10000 Zagreb

Ured: Radnička c. 52/III R2 (Green Gold)

Croatia (HR)

Tel: +385/99/4088207

Fax: +385/53/778-335

Email 1: zlovrak@pelet-projekt.com

Email 2: zeljko.lovrak@hgh.hr